

BERNINA ZUBEHÖR

DAS BERNINA ZUBEHÖRSORTIMENT AUF EINEN BLICK



made to create **BERNINA**

Kategorie A	1	910	1001	1020	1091	2	1630
		930	1004	1021	1120		
		931	1005	1030	1130		
		932	1006	1031	1230		
		933	1008	1050	1240		
		940	1010	1070	1241		
		950	1011	1080	1260		
		1000	1015	1090	1530		



Kategorie B	1	125	230	2	130	3	165	5	B 530
		125 S	230 PE		140		170		B 550 QE
		135	240		150		4		430
		135 S	B 325		153				440 QE
		145	B 330		153 QE				B 555
		145 S	B 335		155				B 570 QE
		210	B 350 PE		160				630
		B 215	B 380		163				
		220							



Kategorie C	1	180	3	435
		185		450
	2	200		B 560
		730		B 580
		640		



Kategorie D	1	B 710
	2	B 750 QE B 780



Kategorie E	7er Serie	5er Serie	4er Serie
	Ea¹ B 700 E	Eb¹ B 500 E	Ec¹ B 435
	Ea² B 720	Eb² B 535	Ec² B 475 QE B 485
	Ea³ B 740	Eb³ B 540	Ec³ B 480
	Ea⁴ B 770 QE B 790 B 790PLUS	Eb⁴ B 570 QE B 590	



Kategorie F	1	B 820 QE
	2	B 830
		B 880 B 880PLUS



Kategorie	Modell	Stichbreite 0 mm	Stichbreite 5,5 mm	Stichbreite 9 mm	CB-Greifer Maschinen	RL-Greifer Maschinen	RL-Greifer Maschinen (RL95)	B9-Greifer Maschinen (RH W 107 XL)	BERNINA-Greifer Maschinen	Nähfußdruck	BERNINA Dual-Transportsystem	BERNINA Stichregulator (BSR)	Quertransport	PunchWork Tool für CB-Greifer	PunchWork Tool für RL-, B9- und BERNINA-Greifer	Sticken	DesignWorks	BERNINA Toolbox
Kategorie A																		
A1	1008		✓		✓													
Kategorie B																		
B1	B 215		✓		✓								✓					
	B 325		✓		✓								✓					
	B 330		✓		✓								✓					
	B 335		✓		✓								✓					
	B 350 PE		✓		✓								✓					
	B 380		✓		✓								✓					
B4	B 555		✓		✓				m		✓		✓		✓	✓	✓	✓
	B 570 QE		✓		✓				m		✓		✓		✓	✓	✓	✓
B5	B 530		✓		✓				m		✓		✓					
	B 550 QE		✓		✓				m		✓		✓					
Kategorie C																		
C3	B 560			✓		✓			m		✓			✓	✓	✓	✓	✓
	B 580			✓		✓			m		✓			✓	✓	✓	✓	✓
Kategorie D																		
D1	B 710			✓			✓		e	✓	✓			✓				
D2	B 750 QE			✓			✓		e	✓	✓			✓	✓	✓	✓	✓
	B 780			✓			✓		e	✓	✓	✓		✓	✓	✓	✓	✓
Kategorie E																		
Ea	1 B 700 E	✓						✓						✓	✓	✓	✓	✓
	2 B 720		✓					✓	e		✓				✓	✓	✓	✓
	3 B 740			✓				✓	e	✓	✓			✓				
	B 770 QE			✓				✓	e	✓	✓			✓	✓	✓	✓	✓
	4 B 790			✓				✓	e	✓	✓	✓		✓	✓	✓	✓	✓
	B 790PLUS			✓				✓	e	✓	✓	✓		✓	✓	✓	✓	✓
Eb	1 B 500 E	✓						✓						✓	✓	✓	✓	✓
	2 B 535		✓					✓	m		✓				✓	✓	✓	✓
	3 B 540			✓				✓	m		✓			✓	✓	✓	✓	✓
	B 570 QE			✓				✓	e	✓	✓			✓	✓	✓	✓	✓
	4 B 590			✓				✓	e	✓	✓			✓	✓	✓	✓	✓
Ec	1 B 435		✓					✓	m									
	2 B 475 QE		✓					✓	m		✓							
	B 485		✓					✓	m		✓							
	3 B 480			✓				✓	m		✓			✓				
Kategorie F																		
F1	B 820 QE			✓		✓			e	✓	✓			✓				
F2	B 830			✓		✓			e	✓	✓	✓		✓	✓	✓	✓	✓
	B 880			✓		✓			e	✓	✓	✓		✓	✓	✓	✓	✓
	B 880PLUS			✓		✓			e	✓	✓	✓		✓	✓	✓	✓	✓

m = manuell, e = elektronisch

Kapitel 1

Nähfüsse für Nähmaschinen

Nähen, allgemein

Zickzack-Nähfuss # 0 mit Fingerschutz # 99	11
Zickzack-Nähfuss mit Gleitsohle # 52/52C/52D	11
Rücktransportfuss # 1/1C/1D	11
Rücktransportfuss mit transparenter Sohle # 34/34C/34D	12
Obertransportfuss mit 3 Wechsellsohlen und Kantenlineal # 50	12
Rollenfuss # 51	12
Geradstichfuss mit Gleitsohle # 53	13

Knöpfe und Knopflöcher

Knopflochfuss # 3/3C	14
Knopflochschlittenfuss # 3A/3B/3C	14
Knopfannähfuss # 18	14

Elastische/dehnbare Materialien

Overlockfuss # 2/2A	15
Strickwarenfuss # 12/12C	15

Reissverschlüsse

Reissverschlussfuss # 4/4D	16
Reissverschlussfuss mit Führung # 14D	16
Reissverschlussfuss mit Gleitsohle # 54	16
Reissverschlussfuss für nahtverdeckte Reissverschlüsse # 35	17

Säume und Absteppen

Blindstichfuss # 5	18
Jeansfuss # 8/8D	18
Schmalkantfuss # 10/10C/10D	18
Geradstichsäumer # 62/64	19
Zickzacksäumer # 61/63/66	19
Muschel- und Tricotsäumer # 68/69	19
Bandeinfasser für vorgefaltete Bänder # 87	20
Bandeinfasser für nicht vorgefaltete Bänder # 88	20
Bandeinfasserfuss # 95/95C	20
Kapperrfuss # 70/71	21

Dekoratives Nähen

Stickfuss # 6	22
Offener Stickfuss # 20/20C/20D	22
Offener Stickfuss mit Gleitsohle # 56	22
Kräuselfuss # 16	23
Kräusler # 86	23
Markierfuss # 7	23
Cordonnetfuss # 11	24
Schnurannähfuss # 21	24
Schnürchenfuss # 22/25	24
Biesenfuss # 30/31/32/33	25
Biesen-Deko-Stichfuss mit transparenter Sohle # 46C	25
Biesenvorrichtung	25
Spanische Hohlraumvorrichtung # 47	26
Paspelfuss # 38	26
Stickfuss mit transparenter Sohle # 39/39C	26
Quertransportfuss # 40/40C	27
Kordelaufnähfuss # 43	27
Rollfuss # 55	27
Doppelkordelfuss # 59C/60C	28
Stickfuss # 15	28
Tropfenförmiger Stickfuss # 26	28
Applikationsfuss # 23	29

Patchworken

Patchworkfuss # 37/37D	30
Patchworkfuss mit Führung # 57/57D	30
Patchworkfuss # 97/97D	30

Quilten

Stopffuss # 9	31
Freihandstickfuss # 24	31
Quiltfuss # 29/29C	31
BERNINA Stichregulator (BSR) # 42	32
Echoquilt- und CutWorkfuss # 44C	32
Verstellbarer Rulerfuss # 72	32
Verstellbarer Stipplingfuss # 73	33
Verstellbarer Gleitschalenfuss # 74	33
Echoquilt-Klipps	34
Kordelaufnäheinsätze	34

Nähfuss-Sets

Nähfuss-Set	35
D-Nähfuss-Set	35

Fussverlängerungen # 75/77	39	Nählicht	48
Snap-on-Schaft # 78	39	Strumpfstopfapparat	48
Patchwork-Nahtführung	39	Metall- und Seidenfadenöse	48
Gerad- und CutWork-Stichplatte	40	Nähfadengleiteinheit	49
9-mm-Stichplatte mit 5,5-mm-Stichloch	40	Nähmaschinen-Öl	49
5,5-mm-PunchWork-Stichplatte	41	Lupenset	50
PunchWork-Stichplatte	41	Halterung zu Lupen- und PunchWork Tool	50
Spule und Spulenkapsel für CB-Greifer	42	PunchWork Tool für CB-Greifer	50
Spule und Spulenkapsel für RL-Greifer	42	5,5-mm-PunchWork-Stichplatte	50
Spule und Spulenkapsel für B9/BERNINA-Greifer	42	PunchWork Tool für RL-, B9- und BERNINA-Greifer	51
Kreisstickapparat # 83	43	PunchWork-Stichplatte	51
Lochstickeinrichtung # 82 inklusive Fuss # 92	43	Filznadeln	51
Lochstickereifuss # 92	43	USB-Stick	51
Justierbare Führung	44	Mehrfach-Garnrollenhalter	52
Kantenlineal rechts und links	44	Erweiterung zu Mehrfach-Garnrollenhalter	52
Kantenlineal mit Skala	44	BERNINA Zubehörbox	52
Transporthilfe zum Knopflochnähen	45	Eingabestift	53
Höhenausgleich für Knopflöcher	45	Tragtaschen für Nähmaschinen und Stickmodule	53
Knopflochstecher mit Holzunterlage	45	Koffer	53
Anschiebetisch	46	Zubehörtasche	54
Kantenanschlag zu Anschiebetisch	46	Zubehörkoffer	54
Quiltanschietisch aus Plexiglas	46	L-Trolley-System	54
Formschablonen-Set	47	XL-Trolley-System	54
Kniehebel/Freihandsystem (FHS)	47	Nadelsortiment	55
Nachrüstset für Freihandsystem (FHS)	47		

Kapitel 2

Zubehör für Nähmaschinen



Kapitel 3

Zubehör für Stickmaschinen

Stickmodule	59	Maxi-Stickrahmen	61
Stickmodul-Anschiebetisch aus Plexiglas	59	Jumbo-Stickrahmen	62
Kleiner Stickrahmen	59	«Hoop ,N' Buddyz»-Stickrahmeneinsatz	62
Mittlerer Stickrahmen	60	Adapter für Freiarmstickerei für kleinen Stickrahmen	63
Grosser Stickrahmen	60	Adapter für Freiarmstickerei für mittleren und ovalen Stickrahmen	63
Grosser, ovaler Stickrahmen	60	BERNINA Embroidery Design Studio	63
Mega-Stickrahmen	61		
Midi-Stickrahmen	61		

Kapitel 4

Software

BERNINA Sticksoftware 8	67	BERNINA DesignWorks Tools	69
BERNINA Toolbox	68	BERNINA CrystalWork Zusatzmaterial	69
BERNINA DesignWorks Software Suite	69	Gerad- und CutWork-Stichplatte	69
BERNINA DesignWorks Software Codes	69	BERNINA DesignWorks Ersatzteile	69

Kapitel 5

Zubehör für Overlocker

Maschinenübersicht	72	Sonstiges Zubehör	
Nähen, allgemein		Nahtführungslineal rechts und links	82
Standard-Nähfuss Overlock	75	Anschiebetisch	82
Standard-Nähfuss Overlock/Coverstich # C11	75	Freiarmabdeckung	82
Transparenter Standard-Nähfuss Overlock/Coverstich # L27/C27	75	Stoffauffangbehälter	83
Kettenstichfuss	76	BERNINA Pinzette	83
Säume und Absteppen		Nadeleinfädler/-einsetzer	83
Coverstich-/Ausgleichsfuss	77	Einfädeldraht	84
Gummibandnähfuss	77	Pinselfaden/Nadeleinsetzer	84
Blindstichfuss	77	Schraubendreher	84
Doppelfalten-Bandeinfasser für nicht vorgefaltete Bänder # C21	78	Garnrollenstabilisator/Konhalter	85
Einfachfalten-Bandeinfasser für nicht vorgefaltete Bänder # C22	78	Zubehörhalter	85
Saumführung	78	Coverstich-Sicherungswerkzeug	85
Dekoratives Nähen		Einfädelseitiger Overlocker	86
Paspel-Perlen-Paillettenfuss	79	Overlocker-Öl	86
Perlen- und Paillettenfuss # L15/C15	79	Eingabestift	86
Paspelfuss # L16S/L16L/C16S/C16L	80	Zubehörbox	87
Schnureinnähfuss	80	Zubehörbox/Erweiterungsbox	87
Kräuselfuss	80	Tragtasche für Overlocker	87
Kräuselführung	81	Overlocker-Trolley	88
Dekofadenführung	81		
Dekofaden-Garnrollenhalter	81		

Informationen zum BERNINA Zubehörkatalog

Hauptkategorien

In der Maschinenübersicht auf der linken Seite sind die BERNINA Näh- und Stickmaschinen aufgelistet und in die Hauptkategorien A, B, C, D, E und F unterteilt. Diese Kategorien weisen bei den Zubehören darauf hin, mit welchen Maschinenmodellen sie kompatibel sind. In der Kategorie A sind nur die beliebtesten Modelle verzeichnet. Ebenso werden die Sondermodelle nicht einzeln erwähnt. Ihr BERNINA Fachhändler unterstützt Sie gerne bei der Zubehörauswahl.

Numerische Auflistung der Nähfüsse

Zusätzlich zur Maschinenübersicht sind alle BERNINA Nähfüsse und Snap-on-Sohlen numerisch sortiert. Somit lässt sich der gewünschte Nähfuss rasch anhand der entsprechenden Fussnummer finden.

Beispiel

- Suchen Sie Ihr Modell in der Maschinenübersicht und merken Sie sich die Kategorie.
- Suchen Sie das gewünschte Zubehör in der Nähfussliste oder im Inhaltsverzeichnis und prüfen Sie die Kompatibilität anhand der Kategorie.

7er Serie

Ea¹ B 700 E


Ea² B 720

Ea³ B 740

Ea⁴ B 770 QE
B 790
B 790PLUS



Meine BERNINA B 790 hat die Kategorie Ea⁴.



50	008 968 73 00	A								
50	008 969 73 00	B	C	D	Ea ²⁻⁴	Eb ²⁻⁴	Ec	F		
	032 913 71 00*	A	B	C	D	Ea ²⁻⁴	Eb ²⁻⁴	Ec	F	

Der Obertransportfuss # 50 ist mit der B 790 kompatibel.

Anwendungsbereiche der BERNINA Nähfüsse

Jeder BERNINA Nähfuss hat seine Vorzüge und Stärken. Bei den Produktbeschreibungen weisen die Icons auf zusätzliche Anwendungen hin. Das erste Icon steht immer für die Hauptanwendung.

Obertransportfuss mit 3 Wechselsohlen und Kantenlineal # 50



Der Obertransportfuss unterstützt den Stofftransport. Er ist besonders geeignet für das Maschinenquiltten von geraden Linien und für das präzise Zusammennähen von schwer gleitenden oder elastischen Materialien, die zum Verschieben neigen oder die sich leicht ausdehnen lassen. Seine beiden Kantenlineale unterstützen zusätzlich das genaue Arbeiten.



KLICKEN SIE
HIER FÜR
EINE
VIDEO-
ANLEITUNG

50	008 968 73 00	A								
50	008 969 73 00	B	C	D	Ea ²⁻⁴	Eb ²⁻⁴	Ec	F		
	032 913 71 00*	A	B	C	D	Ea ²⁻⁴	Eb ²⁻⁴	Ec	F	

* Separate Sohle zum schmalkantigen Absteppen und Nähen im Nahtschatten.



NÄHFÜSSE FÜR NÄHMASCHINEN



Nummer	Fussart	Seite	Nummer	Fussart	Seite
0/99	Zickzack-Nähfuss mit Fingerschutz # 99	11	52/52C/52D	Zickzack-Nähfuss mit Gleitsohle	11
1/1C/1D	Rücktransportfuss	11	53	Geradstichfuss mit Gleitsohle	13
2/2A	Overlockfuss	15	54	Reissverschlussfuss mit Gleitsohle	16
3/3C	Knopflochfuss	14	55	Rollfuss	27
3A/3B/3C	Knopflochschlittenfuss	14	56	Offener Stickfuss mit Gleitsohle	22
4/4D	Reissverschlussfuss	16	57/57D	Patchworkfuss mit Führung	30
5	Blindstichfuss	18	59C	Doppelkordelfuss 4–6 mm	28
6	Stickfuss	22	60C	Doppelkordelfuss 7–8 mm	28
7	Markierfuss	23	61	Zickzacksäumer 2 mm	19
8/8D	Jeansfuss	18	62	Geradstichsäumer 2 mm	19
9	Stopfuss	31	63	Zickzacksäumer 3 mm	19
10/10C/10D	Schmalkantfuss	18	64	Geradstichsäumer 4 mm	19
11	Cordonnetfuss	24	66	Zickzacksäumer 6 mm	19
12/12C	Strickwarenfuss	15	68	Muschel- und Tricotsäumer 2 mm	19
14D	Reissverschlussfuss mit Führung	16	69	Muschel- und Tricotsäumer 4 mm	19
15	Stickfuss	28	70	Kapperfuss 4 mm	21
16	Kräuselfuss	23	71	Kapperfuss 8 mm	21
18	Knopfannähfuss	14	72	Verstellbarer Rulerfuss	32
20/20C/20D	Offener Stickfuss	22	73	Verstellbarer Stipplingfuss	33
21	Schnuraufnähfuss	24	74	Verstellbarer Gleitschalenfuss	33
22	Schnürchenfuss mit 3 Rillen	24	75	Fussverlängerung standard	38
23	Applikationsfuss	29	77	Fussverlängerung kurz	38
24	Freihandstickfuss	31	78	Snap-on-Schaft	38
25	Schnürchenfuss mit 5 Rillen	24	82	Lochstickeinrichtung	43
26	Tropfenförmiger Stickfuss	28	83	Kreisstickapparat	43
29/29C	Quiltfuss	31	86	Kräusler	23
30	Biesenfuss mit 3 Rillen	25	87	Bandeinfasser für vorgefalzte Bänder	20
31	Biesenfuss mit 5 Rillen	25	88	Bandeinfasser für nicht vorgefalzte Bänder	20
32	Biesenfuss mit 7 Rillen	25	92	Lochstickerfuss	43
33	Biesenfuss mit 9 Rillen	25	95/95C	Bandeinfasserfuss	20
34/34C/34D	Rücktransportfuss mit transparenter Sohle	12	97/97D	Patchworkfuss	30
35	Reissverschlussfuss für nahtverdeckte Reissverschlüsse	17		Biesenvorrichtung	25
37/37D	Patchworkfuss	30		Echoquilt-Klipps	34
38	Paspelfuss	26		Kordelaufnäheinsätze	34
39/39C	Stickfuss mit transparenter Sohle	26		Nähfuss-Set	35
40/40C	Quertransportfuss	27		D-Nähfuss-Set	35
42	BERNINA Stichregulator (BSR)	32	Snap-on-Sohlen		
43	Kordelaufnähfuss	27	SO 1	Rücktransportsohle	11
44C	Echoquilt- und CutWorkfuss	32	SO 2	Overlocksohle	15
46C	Biesen-Deko-Stichfuss mit transparenter Sohle	25	SO 3	Knopflochsohle	14
47	Spanische Hohlraumvorrichtung	26	SO 4	Reissverschlusssohle	16
50	Obertransportfuss mit 3 Wechselsohlen und Kantenlineal	12	SO 5	Blindstichsohle	18
51	Rollenfuss	12	SO 8	Jeansfusssohle	18
			SO 20	Offene Stickfusssohle	22
			SO 37	Patchworkfusssohle	30

**KLICKEN SIE
HIER FÜR EINE
VIDEOANLEITUNG**



Informationen zu den BERNINA Nähfüßen

BERNINA Nähfüße stehen für Präzision und Stabilität. Sie lassen sich einfach auswechseln, und BERNINA bietet für jede beliebige Anwendung einen passenden Nähfuß an. Die Nähfüße unterscheiden sich hinsichtlich der Schaftöffnung:



Für alle Modelle der Kategorie A des Zubehörkatalogs werden die Nähfüße mit der 2-Zacken-Schaftöffnung angewendet.



Für alle restlichen Modelle der Kategorien B bis F des Zubehörkatalogs kommen die Nähfüße mit der geschlossenen Schaftöffnung zum Einsatz.

Die Nähfüße mit geschlossenen Schaftöffnungen sind in verschiedenen Varianten erhältlich:

Zum Beispiel der Rücktransportfuß # 1/1C/1D für attraktives Dekornähen

1



- Diese Nähfüße sind mit Fussnummern gekennzeichnet
- Für BERNINA Näh- und Stickmaschinen mit maximaler Stichbreite von 5,5 mm

1C



- Der Buchstabe «C» steht für codierte Nähfüße und bezieht sich auf das optische Prisma, das der Nähmaschine die Stichbreite vorgibt
- Für BERNINA Näh- und Stickmaschinen mit maximaler Stichbreite von 9 mm
- Die Sohlen sind länger und breiter als die des 5,5-mm-Nähfusses

1D



- Der Buchstabe «D» steht für Dual Transport. D-Nähfüße sind mit dem BERNINA Dual-Transportsystem anzuwenden. Die Sohle hat deshalb hinten eine Aussparung für den Dual Transport
- Für BERNINA Näh- und Stickmaschinen mit maximaler Stichbreite von 9 mm
- Die Sohle ist mit zwei Schäften verstärkt

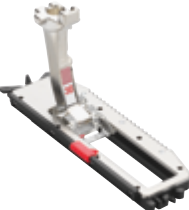
Zusätzliche Unterscheidungsmerkmale bei den Knopflochfüßen

3A



- Der Buchstabe «A» steht für automatisches Nähen des Knopflochs
- Für BERNINA Näh- und Stickmaschinen mit maximaler Stichbreite von 5,5 und 9 mm
- Flexibel wählbare Knopflochlänge bis maximal 30 mm
- Über den Sensor am Fuss misst die Maschine die Länge des Knopflochs (mm) und näht es automatisch fertig

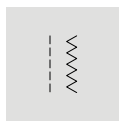
3B



- Der Buchstabe «B» steht für halbautomatisches Nähen des Knopflochs
- Für BERNINA Näh- und Stickmaschinen mit maximaler Stichbreite von 5,5 und 9 mm
- Flexibel wählbare Knopflochlänge bis maximal 30 mm
- Die Maschine misst die Länge des Knopflochs (Anzahl Stiche) und näht das Knopfloch schrittweise fertig

Umfassende Informationen mit Videos und wertvollen Anwendungstipps erhalten Sie auf unserer Website unter www.bernina.com.

Übersicht zu den Anwendungsbereichen der BERNINA Nähfüsse



Nähen, allgemein

Sie suchen einen Nähfuss, den Sie für verschiedene Stiche verwenden können? Diese universal einsetzbaren Nähfüsse sind für die Grundausrüstung empfehlenswert. Einige sind bereits im Standardsortiment Ihrer Maschine enthalten.



Knöpfe und Knopflöcher

BERNINA hat auch für Knopflöcher eine Lösung. Mit den speziellen Knopflochnähfüssen erzielen Sie im Handumdrehen exakte Knopflöcher. Darüber hinaus bietet BERNINA auch einen Fuss, um Knöpfe schnell und einfach anzunähen.



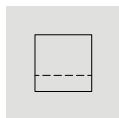
Elastische/dehnbare Materialien

Sie haben keine Overlock-Maschine zur Hand? BERNINA bietet spezielle Nähfüsse für die Arbeit mit dehnbaren Stoffen wie zum Beispiel Stretchjersey, Stoffen mit Lycraanteil oder Wolle.



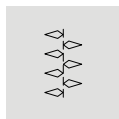
Reissverschlüsse

Mit dem Reissverschlussfuss gelingt das präzise Einnähen jeglicher Verschlüsse. Ob normale oder nahtverdeckte Reissverschlüsse – BERNINA hält den passenden Fuss bereit.



Säume und Absteppen

Ob fürs Einfassen oder Säumen, BERNINA bietet eine Vielzahl an Nähfüssen an, mit denen Ihnen der perfekte Saumabschluss gelingt. Sichtbare oder unsichtbare Säume werden einfach und genau hergestellt und verleihen Ihrer Arbeit einen professionellen Look. Auch mit abgesteppten Nähten können Saumabschlüsse erzielt werden.



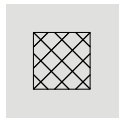
Dekoratives Nähen

BERNINA hat für viele kreative Techniken passende Nähfüsse im Sortiment. So wird das Applizieren beispielsweise durch den Applikationsfuss erleichtert.



Sticken

Das Nähfussortiment von BERNINA umfasst spezielle Stickfüsse, mit denen Sie zum einen freihandsticken und zum anderen auch in einem Rahmen sticken können. Natürlich führt BERNINA auch eine grosse Anzahl an Stickrahmen in unterschiedlichsten Grössen.



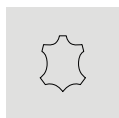
Patchworken

Patchworken ist und bleibt ein Trend für Jung und Alt. Patchworkarbeiten drücken Liebe zum Detail und Kreativität aus. Um das Zusammennähen der Patchworkteile mit spezieller Nahtzugabe zu erleichtern, hat BERNINA spezielle Patchworkfüsse entwickelt.



Quilten

Um kunstvolle Quiltarbeiten zu fertigen, sind die BERNINA Quiltfüsse die idealen Helfer. Besonders innovativ ist unser BERNINA Stichregulator. Er sorgt dafür, dass Ihre Stiche beim Freihandquiltan immer die gleiche Länge haben.



Schlecht gleitende Materialien

Nicht alle Stoffe sind gleichermassen gleitfähig. Für weniger gut gleitende Materialien wie zum Beispiel Leder oder Vinyl hat BERNINA spezielle Nähfüsse entwickelt, die den Materialtransport erleichtern.



Nähfuss-Sets

Unsere BERNINA Nähfuss-Sets sind die ideale Grundausrüstung. Unter anderem sind in den Sets ein Reissverschlussfuss, ein Stickfuss und ein Knopflochfuss enthalten.

Nähen, allgemein

Zickzack-Nähfuß # 0 mit Fingerschutz # 99



0	002 598 72 00	A						Fuss ohne Fingerschutz
0	008 444 73 00	B C D	Ea ²⁻⁴	Eb ²⁻⁴	Ec	F		Fuss ohne Fingerschutz
0	032 722 70 00*	A						Fuss mit Fingerschutz
99	032 711 70 00	B C D	Ea ²⁻⁴	Eb ²⁻⁴	Ec	F		Separater Fingerschutz

* Solange Vorrat reicht.

Dieser vielseitige Nähfuß eignet sich für alle Nutz- und Dekorstiche mit einer maximalen Stichbreite von 5,5 mm. Zudem kann er auch ausgezeichnet zum Anfertigen von Bogen-, Kräusel- und Muschelarbeiten eingesetzt werden. Der Fingerschutz ist eine einfache Sicherheitsvorrichtung und schützt die Finger vor Verletzungen. Er kann bei den meisten Füßen am Schaft befestigt werden.



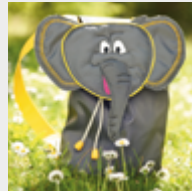
Zickzack-Nähfuß mit Gleitsohle # 52/52C/52D



52	002 586 72 00	A						Gleitsohle 9 mm
52	003 076 71 00*	A2						Gleitsohle 9 mm
52	008 477 74 00	B C D	Ea ²⁻⁴	Eb ²⁻⁴	Ec	F		Gleitsohle 9 mm
52C	008 881 75 00	C D	Ea ³⁺⁴	Eb ³⁺⁴	Ec ³	F		Gleitsohle 9 mm
52D	032 965 72 00	D	Ea ³⁺⁴	Eb ⁴		F		Gleitsohle 9 mm

* Solange Vorrat reicht.

Die antihaftbeschichtete Nähfußsohle garantiert ein reibungsloses Gleiten über schwer zu bearbeitende Materialien wie Plastik, Vinyl, Leder oder Ähnliches.



Rücktransportfuß # 1/1C/1D



1	002 576 72 00	A						
1	002 781 70 00*	A2						
1	032 707 71 00	A B1					Ec ¹ Ec ² (475 QE)	Snap-on
1	008 445 74 00	B C D	Ea ²⁻⁴	Eb ²⁻⁴	Ec	F		
1C	033 202 72 00	C D	Ea ³⁺⁴	Eb ³⁺⁴	Ec ³	F		
1D	033 220 72 00	D	Ea ³⁺⁴	Eb ⁴		F		

* Solange Vorrat reicht.

Mit dem Rücktransportfuß gelingen unterschiedliche Nutz- und Dekorstiche genauso wie auch das Nähen von Säumen auf schweren Stoffen wie Cord, Jeans oder Wolle. Die Aussparung vor und hinter dem Stichloch ermöglicht das Nähen von vor- und rückwärts transportierenden Stichen und garantiert einen hervorragenden Stofftransport.



Rücktransportfuss mit transparenter Sohle # 34/34C/34D



34	030 972 71 00	A							
34C	030 974 70 00*	A2							
34	030 770 72 00	B	C	D	Ea ²⁻⁴	Eb ²⁻⁴	Ec	F	
34C	030 769 73 00		C	D	Ea ³⁺⁴	Eb ³⁺⁴	Ec ³	F	
34D	032 961 72 00			D	Ea ³⁺⁴	Eb ⁴		F	

* Solange Vorrat reicht.

Die transparente Sohle des Rücktransportfusses bietet freie Sicht auf Nadel und Nähbereich. Die roten Markierungen auf der Fussoberseite ermöglichen ein besonders genaues und sorgfältiges Arbeiten.



Obertransportfuss mit 3 Wechselsohlen und Kantenlineal # 50



50	008 968 73 00	A							
50	008 969 73 00	B	C	D	Ea ²⁻⁴	Eb ²⁻⁴	Ec	F	
	032 913 71 00*	A	B	C	D	Ea ²⁻⁴	Eb ²⁻⁴	Ec	F

* Separate Sohle zum schmalkantigen Absteppen und Nähen im Nahtschatten.

Der Obertransportfuss unterstützt den Stofftransport. Er ist besonders geeignet für das Maschinenquilteten von geraden Linien und für das präzise Zusammennähen von schwer gleitenden oder elastischen Materialien, die zum Verschieben neigen oder die sich leicht ausdehnen lassen. Seine beiden Kantenlineale unterstützen zusätzlich das genaue Arbeiten.



**KLICKEN SIE
HIER FÜR
EINE
VIDEO-
ANLEITUNG**

Rollenfuss # 51



51	002 953 72 00	A							
51	008 476 73 00	B	C	D	Ea ²⁻⁴	Eb ²⁻⁴	Ec	F	

Dank der drei Rollen an der Unterseite ist dieser Fuss eine grosse Gleithilfe beim Nähen von Leder, Vinyl, Plastik und ähnlichen schlecht gleitenden Materialien.



Geradstichfuss mit Gleitsohle # 53



53 002 962 73 00 A
53 008 478 74 00 B C D Ea²⁻⁴ Eb²⁻⁴ Ec F

In Kombination mit der Geradstichplatte eignet sich dieser Nähfuss ausgezeichnet für alle Geradsticharbeiten und für schmale Nähte. Dank der Sohle mit Antihafbeschichtung bewegt er sich leicht über schlecht gleitende Stoffe wie Leder, Kunststoff oder ähnliche Materialien. Die beiden unterschiedlich breiten Fusszehen dienen zugleich als Führungslinien für Nahtzugaben von 3 und 6 mm.



Knöpfe und Knopflöcher

Knopflochfuss # 3/3C



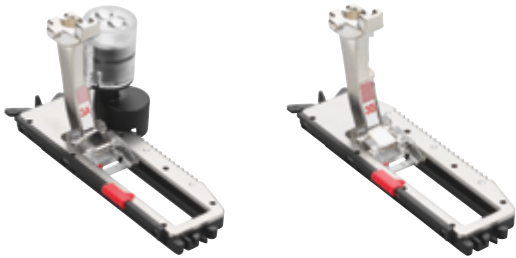
3	002 578 72 00	A								
3	002 767 70 00*	A2								
3	032 714 71 00	A	B1					Ec ¹	Ec ² (475QE)	Snap-on
3	008 447 74 00	B	C	D	Ea ²⁻⁴	Eb ²⁻⁴	Ec	F		
3C	033 204 72 00	C	D	Ea ³⁺⁴	Eb ³⁺⁴	Ec ³	F			

* Solange Vorrat reicht.

Mit diesem Nähfuss können Knopflöcher mit und ohne Garneinlage in beliebigen Längen genäht werden. Eine weitere Anwendungsmöglichkeit ist das Kräuseln mit Garn und Gummifaden (Smoken). In Verwendung mit dem Knopflochstecher und dem Knopfannähfuss gelingt das perfekte Knopfloch besonders gut.



Knopflochschlittenfuss # 3A/3B/3C

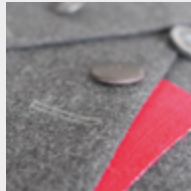


3C	031 250 70 04*	A											
3A	031 250 71 01	B1*	B2	B3	B4	B5	C	D	Ea ²⁻⁴	Eb ²⁻⁴	Ec	F	mit Sensor
3B	031 332 71 00	B1 (125, 125s, 210, 215, 220)											

* Solange Vorrat reicht.

B1* 135, 135s, 145, 145s, 230, 230 PE, 240, 325, 330, 335, 350 PE, 380

Zum Nähen von automatischen Knopflöchern mit und ohne Garneinlage. Der Sensor kann die Knopflöcher automatisch anhand der Grösse des gewünschten Knopfes ausmessen. Dadurch gelingen beliebig viele Knopflöcher in exakt gleicher Länge. In Anwendung mit der Transporthilfe oder dem Höhenausgleich sowie dem Knopflochstecher und dem Knopfannähfuss gelingen perfekte Knopflöcher ganz einfach.



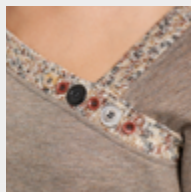
**KLICKEN SIE
HIER FÜR EINE
VIDEOANLEITUNG**

Knopfannähfuss # 18



18	002 959 72 00	A								
18	008 461 74 00	B	C	D	Ea ²⁻⁴	Eb ²⁻⁴	Ec	F		
	032 224 50 00	Sohlenüberzug								

Mit diesem Nähfuss können Knöpfe und Haken angenäht werden. Die gummierte Sohle hält den Knopf beim Annähen sicher am gewünschten Platz fest. Über die Mittelzehe lässt sich die Höhe des Halses je nach Stoffdicke flexibel einstellen.



**KLICKEN SIE
HIER FÜR EINE
VIDEOANLEITUNG**

Elastische/dehnbare Materialien

Overlockfuss # 2/2A



2	002 577 72 00	A							
2A	001 694 70 01*	A2							
2	032 716 71 00	A B1				Ec ¹	Ec ² (475QE)	Snap-on	
2	008 446 74 00	B C D	Ea ²⁻⁴	Eb ²⁻⁴	Ec	F			
2A	033 330 72 01	C D	Ea ³⁺⁴	Eb ³⁺⁴	Ec ³	F			
	315 579 03 2+	Fadenleitblech							

* Solange Vorrat reicht.

Der Overlockfuss ist bestens geeignet zum Anfertigen von Overlocknähten und Versäubern von Kanten in elastischem Material. Die Stoffkanten rollen nicht ein, und es entsteht eine flache elastische Naht.



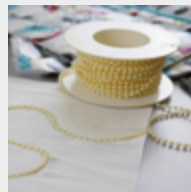
**KLICKEN SIE
HIER FÜR EINE
VIDEOANLEITUNG**

Strickwarenfuss # 12/12C



12	002 951 72 00	A							
12	008 457 74 00	B C D	Ea ²⁻⁴	Eb ²⁻⁴	Ec	F			
12C	008 878 75 00	C D	Ea ³⁺⁴	Eb ³⁺⁴	Ec ³	F			

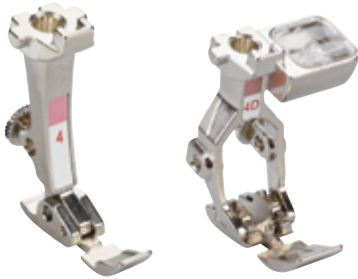
Zum Zusammennähen von Strickwaren, Aufnähen von dicken Kordeln, Perlenschnüren und Pailletten oder zum Herstellen und Einnähen von Paspeln im gleichen Arbeitsgang. Der Fuss # 12C mit einer maximalen Stichbreite von 9 mm hat ein zusätzliches Führungsloch zum Übernähen von Beilaufgarnen wie Wolle, Garnen und Lederstreifen.



**KLICKEN SIE
HIER FÜR EINE
VIDEOANLEITUNG**

Reissverschlüsse

Reissverschlussfuss # 4/4D



4	002 579 73 00	A							
4	032 712 71 00	A	B1				Ec ¹	Ec ²	(475QE) Snap-on
4	008 448 74 00	B	C	D	Ea ²⁻⁴	Eb ²⁻⁴	Ec	F	
4D	033 221 72 00			D	Ea ³⁺⁴	Eb ⁴	F		

Mit dem Reissverschlussfuss gelingt das Einnähen von Reissverschlüssen im Nu – sauber und präzise. Die schmale Sohle wird nahe an den Reissverschlusszähnen positioniert, um den Reissverschluss an der Kante anliegend einzunähen.



Reissverschlussfuss mit Führung # 14D



14D	032 964 72 00			D	Ea ³⁺⁴	Eb ⁴	F		
-----	---------------	--	--	---	-------------------	-----------------	---	--	--

Mit Hilfe der Führung gelingt mit diesem Fuss auch das gerade Einnähen von Reissverschlüssen und das Absteppen von Kanten.

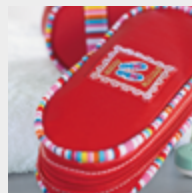


Reissverschlussfuss mit Gleitsohle # 54



54	002 964 73 00	A							
54	008 479 75 00	B	C	D	Ea ²⁻⁴	Eb ²⁻⁴	Ec	F	

Dank der speziellen antihafbeschichteten Sohle näht er mühelos Reissverschlüsse in schlecht gleitende Stoffe wie Leder, Kunststoff oder ähnliche Materialien ein.



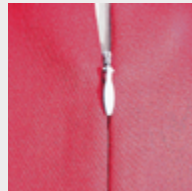
**KLICKEN SIE
HIER FÜR EINE
VIDEOANLEITUNG**

Reissverschlussfuss für nahtverdeckte Reissverschlüsse # 35



35 030 820 71 00 A
35 030 653 72 00 B C D Ea²⁻⁴ Eb²⁻⁴ Ec F

Nahtverdeckte Reissverschlüsse wirken vor allem bei Kleidungsstücken, Heimdekorationen und Accessoires besonders elegant. Mit ihm werden Reissverschlüsse verdeckt eingenäht und sind dadurch beinahe unsichtbar.



KLICKEN SIE
HIER FÜR EINE
VIDEOANLEITUNG

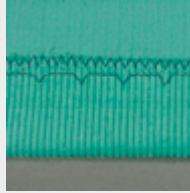
Säume und Absteppen

Blindstichfuß # 5



5	002 580 73 00	A							
5	032 717 71 00	A	B1				Ec ¹	Ec ² (475QE)	Snap-on
5	008 449 73 00	B	C D	Ea ²⁻⁴	Eb ²⁻⁴		Ec	F	

Die Blindstichnaht eignet sich perfekt für Kleidungsstücke, die besonders elegant und hochwertig erscheinen sollen. Die Nadel durchsticht den Stoff so wenig, dass der Stich auf der Vorderseite kaum sichtbar ist. Der Blindstich kann auch als Dekorstich auf der Vorderseite durch Verändern der Stichtlänge/-breite angewendet werden.



**KLICKEN SIE
HIER FÜR EINE
VIDEOANLEITUNG**

Jeansfuß # 8/8D



8	002 583 72 00	A							
8	036 629 70 00*	A	B1				Ec ¹	Ec ² (475QE)	Snap-on
8	008 453 73 00	B	C D	Ea ²⁻⁴	Eb ²⁻⁴		Ec	F	
8D	032 962 71 00		D	Ea ³⁺⁴	Eb ⁴			F	

* Solange Vorrat reicht.

In Verwendung mit der Geradstichplatte ist er besonders geeignet für Geradstichnähte in dicken Nahtstellen und mehrlagigen oder dichtgewobenen Stoffen wie Jeans, Segeltüchern, Reisetaschen oder ähnlichen Materialien.



**KLICKEN SIE
HIER FÜR EINE
VIDEOANLEITUNG**

Schmalkantfuß # 10/10C/10D



10	002 585 72 00	A							
10	008 455 74 00	B	C D	Ea ²⁻⁴	Eb ²⁻⁴		Ec	F	
10C	008 877 75 00		C D	Ea ³⁺⁴	Eb ³⁺⁴		Ec ³	F	
10D	032 960 72 00		D	Ea ³⁺⁴	Eb ⁴			F	

Dieser Nähfuß mit Führung eignet sich hervorragend zum Absteppen von Kanten, Säumen und Falten; ideal für das Aufnähen von Spitzen oder Bändern sowie für das Verstärken von Kanten. Mit der Führung gelingen parallel zur Kante verlaufende Nähte und Säume perfekt.



**KLICKEN SIE
HIER FÜR EINE
VIDEOANLEITUNG**

Geradstichsäumer # 62/64



62	008 482 73 00	B	C	D	Ea ²⁻⁴	Eb ²⁻⁴	Ec	F	2 mm
64	002 955 73 00	A							4 mm
64	008 484 73 00	B	C	D	Ea ²⁻⁴	Eb ²⁻⁴	Ec	F	4 mm

In Verwendung mit der Geradstichplatte bildet der Geradstichsäumer einen feinen Saum und sorgt für ein besonders schönes Stichergebnis. Der Stoff wird beim Nähen in einem Arbeitsgang doppelt umgeschlagen und mit einem Geradstich festgenäht. Die Füße # 62 und # 64 werden für Säume mit einer Breite von 2 bzw. 4 mm eingesetzt.



Zickzacksäumer # 61/63/66



61	002 956 72 00	A							2 mm
61	008 481 73 00	B	C	D	Ea ²⁻⁴	Eb ²⁻⁴	Ec	F	2 mm
63	002 961 73 00	A							3 mm
63	008 483 73 00	B	C	D	Ea ²⁻⁴	Eb ²⁻⁴	Ec	F	3 mm
66	002 972 71 00	A							6 mm
66	008 485 73 00	B	C	D	Ea ²⁻⁴	Eb ²⁻⁴	Ec	F	6 mm

In einem Arbeitsgang näht der Zickzacksäumer schön verzierte Säume, die nicht ausfransen. Der Stoff wird dabei doppelt umgeschlagen und mit einem Zickzack- oder einem Dekorstich festgenäht. Die Füße # 61 und # 63 sind passend für feine Stoffe. Der Fuss # 66 ist ideal für mittelschwere Stoffe.



Muschel- und Tricotsäumer # 68/69



68	002 958 71 00	A							2 mm
68	008 486 73 00	B	C	D	Ea ²⁻⁴	Eb ²⁻⁴	Ec	F	2 mm
69	001 129 71 00	A							4 mm
69	008 487 73 00	B	C	D	Ea ²⁻⁴	Eb ²⁻⁴	Ec	F	4 mm

Dieser Nähfuss ist ideal zum Säumen von weichen Stoffen wie Tricot oder ähnlichen Materialien. Der Stoff wird beim Nähen in einem Arbeitsgang doppelt umgeschlagen und mit einem Overlockstich festgenäht. Dadurch bildet sich ein schmaler, leicht dreidimensionaler Saum, der nicht ausfranst. Die Füße # 68 und # 69 werden für Säume mit 2 bzw. 4 mm Breite angewendet.



**KLICKEN SIE
HIER FÜR EINE
VIDEOANLEITUNG**

Bandeinfasser für vorgefaltze Bänder # 87



87	033 505 70 02	A	B	C	D	Ea ²⁻⁴	Eb ²⁻⁴	Ec	F	13 mm
87	033 505 72 00	A	B	C	D	Ea ²⁻⁴	Eb ²⁻⁴	Ec	F	20 mm
87	033 505 72 01	A	B	C	D	Ea ²⁻⁴	Eb ²⁻⁴	Ec	F	25 mm

Bandeinfasser für nicht vorgefaltze Bänder # 88



88	033 505 72 03	A	B	C	D	Ea ²⁻⁴	Eb ²⁻⁴	Ec	F	28 mm
88	033 505 72 04	A	B	C	D	Ea ²⁻⁴	Eb ²⁻⁴	Ec	F	32 mm
88	033 505 72 05	A	B	C	D	Ea ²⁻⁴	Eb ²⁻⁴	Ec	F	38 mm

Bandeinfasserfuss # 95/95C



95	033 554 71 10	A								
95C	033 555 70 10*	A2								
95	033 554 71 00	B	C	D	Ea ²⁻⁴	Eb ²⁻⁴	Ec	F		
95C	033 555 71 00	C	D	Ea ³⁺⁴	Eb ³⁺⁴	Ec ³	F			

* Solange Vorrat reicht.

Der Bandenfasser dient zum Einfassen von Kanten mit vorgefalttem Schrägband in einer Breite von 13, 20 oder 25 mm. Mit ihm gelangen perfekte Ecken und wunderschöne Rundungen, die mit einem Nutz- oder Dekorstich verarbeitet werden. Der Bandenfasser wird in Kombination mit dem Bandenfasserfuss # 95/95C angewendet.



Der Bandenfasser fertigt mit nicht vorgefalttem Schrägband in einer Breite von 28, 32 und 38 mm perfekte Kantenabschlüsse. Für den perfekten Look kann das Schrägband auch selbst angefertigt werden. Der Bandenfasser wird in Kombination mit dem Bandenfasserfuss # 95/95C angewendet.



Dieser Nähfuss wurde speziell für die Bandenfasser # 87 und # 88 konstruiert. Durch die seitliche Aussparung ist ein näheres Anlegen an den Bandenfasser möglich, was die Arbeit erleichtert.



KLICKEN SIE
HIER FÜR EINE
VIDEOANLEITUNG

Kapperruss # 70/71



70	008 488 73 00	B	C	D	Ea ²⁻⁴	Eb ²⁻⁴	Ec	F	4 mm
71	002 973 73 00	A							8 mm
71	008 489 73 00	B	C	D	Ea ²⁻⁴	Eb ²⁻⁴	Ec	F	8 mm

Mit ihm lassen sich exakte Kappnähte anfertigen. Da beide Nahtzugaben in die Saumnaht eingeschlossen und festgesteppert werden, eignen sie sich auch für beidseitig tragbare Bekleidung. Der Fuss # 70 ist für Kappnähte bis 3 mm Breite und der Fuss # 71 für Kappnähte bis 6 mm Breite geeignet.



**KLICKEN SIE
HIER FÜR EINE
VIDEOANLEITUNG**



Dekoratives Nähen

Stickfuss # 6



6 002 581 71 00* A

6 008 451 73 00 B C D Ea²⁻⁴ Eb²⁻⁴ Ec F

* Solange Vorrat reicht.

Offener Stickfuss # 20/20C/20D



20 002 588 72 00 A

20 002 806 71 00* A2

20 036 630 70 00 A B1 Ec¹ Ec² (475QE) Snap-on

20 008 462 74 00 B C D Ea²⁻⁴ Eb²⁻⁴ Ec F

20C 033 203 72 00 D Ea³⁺⁴ Eb⁴ Ec³ F

20D 033 151 72 00 D Ea³⁺⁴ Eb⁴ F

* Solange Vorrat reicht.

Offener Stickfuss mit Gleitsohle # 56



56 008 480 74 00 B C D Ea²⁻⁴ Eb²⁻⁴ Ec F

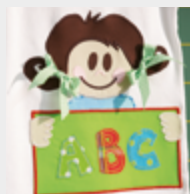
Der ideale Nähfuss für Raupennähte, Applikationen und Dekorstiche. Tolle Effekte werden durch das Übernähen von Dekorgarn erzielt. Das kleine Loch in der Mitte der Fussvorderseite dient dem Durchführen eines Beigarns oder Gummifadens. Es kann aber auch als optische Hilfslinie verwendet werden.



Mit ihm gelingen Applikationen und Stickarbeiten ebenso wie das Nachnähen von Linien und Mustern. Die offene Form gewährleistet eine perfekte Sicht auf das Nähprojekt und eignet sich deshalb auch ideal zum Annähen von Bändern und Anfertigen von attraktiven Applikationen.



Die spezielle Antihafbeschichtung an der Sohle ermöglicht Applikations- sowie alle Arten von Stickarbeiten auf schlecht gleitenden Stoffen wie Leder, Kunststoff oder ähnlichen Materialien.



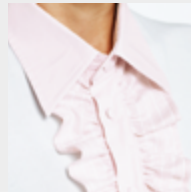
KLICKEN SIE
HIER FÜR EINE
VIDEOANLEITUNG

Kräuselfuss # 16



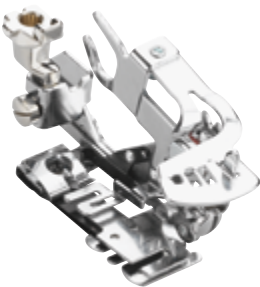
16	002 596 72 00	A								schmal	
16	008 460 73 00		B	C	D	Ea ²⁻⁴	Eb ²⁻⁴	Ec	F	schmal	
16	008 879 73 00				C	D	Ea ³⁺⁴	Eb ³⁺⁴	Ec ³	F	breit

Er eignet sich zum Kräuseln von einzelnen Stofflagen oder zum Kräuseln und gleichzeitigen Annähen an ein glattes Stoffteil. Der dünne oder mittelschwere Stoff wird beim Nähen ungleichmässig transportiert und erhält dadurch seine charakteristische Kräuselung.



**KLICKEN SIE
HIER FÜR EINE
VIDEOANLEITUNG**

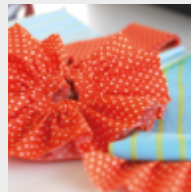
Kräusler # 86



86	001 944 72 00*	A								
86	008 386 75 00		B	C						
86	033 550 72 00				D	Ea ²⁻⁴	Eb ²⁻⁴	Ec	F	

* Solange Vorrat reicht.

Zur einfachen Herstellung von Volants oder gleichmässigen Falten. Faltendichte und -tiefe werden direkt am Fuss eingestellt. Mit ihm ist das Kräuseln und das gleichmässige Falten von Stoffen ein Kinderspiel.



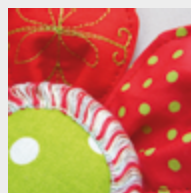
**KLICKEN SIE
HIER FÜR EINE
VIDEOANLEITUNG**

Markierfuss # 7



7	002 582 72 00	A								
7	008 452 74 00		B	C	D	Ea ²⁻⁴	Eb ²⁻⁴	Ec	F	

Speziell geeignet zum Markieren von Nahtlinien sowie zum Nähen von schicken Verzierungen, Hohlraumimitationen, Fransen und 3-D-Effekten.



**KLICKEN SIE
HIER FÜR EINE
VIDEOANLEITUNG**

Cordonnetfuss # 11



11	002 952 71 00*	A							
11	008 456 73 00		B	C	D	Ea ²⁻⁴	Eb ²⁻⁴	Ec	F

* Solange Vorrat reicht.

Dieser Nähfuss ist perfekt geeignet für das Nähen und Absteppen mit Cordonnet als Oberfaden sowie für das Sashiko-Musternähen und Ähnliches. Die 2 mm tiefe Rille auf der Fussunterseite sorgt für einen gleichmässigen Stofftransport.



**KLICKEN SIE
HIER FÜR EINE
VIDEOANLEITUNG**

Schnuraufnahmefuss # 21



21	002 595 72 00	A							
21	008 463 73 00		B	C	D	Ea ²⁻⁴	Eb ²⁻⁴	Ec	F

Mit ihm werden schmale Bänder und Kordeln beim Aufnähen exakt geführt. Durch das abgeschrägte Loch am Nähfuss passen bis zu 3 mm dicke Kordeln und schmale Bänder, die mit einem Nutz- oder einem Dekorstich aufgenäht werden können.

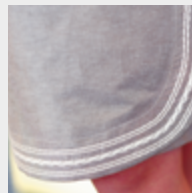


Schnürchenfuss # 22/25



Mit 3 Rillen									
22	008 465 74 00		B	C	D	Ea ²⁻⁴	Eb ²⁻⁴	Ec	F
Mit 5 Rillen									
25	008 468 74 00		B	C	D	Ea ²⁻⁴	Eb ²⁻⁴	Ec	F

Die Rillen ermöglichen das gleichzeitige Aufnähen von nebeneinanderliegenden Garnen oder schmalen Bändchen, die durch die Lasche gerade gehalten werden. Dadurch ist ein Führen der Garne nicht nötig. Der Fuss # 22 ist für drei und Fuss # 25 für fünf nebeneinanderliegende Garne ausgelegt.



**KLICKEN SIE
HIER FÜR EINE
VIDEOANLEITUNG**

Biesenfuss # 30/31/32/33



Mit 3 Rillen

30	002 589 72 00	A
30	008 470 73 00	B C D Ea ²⁻⁴ Eb ²⁻⁴ Ec F

Mit 5 Rillen

31	002 590 71 00	A
31	008 471 73 00	B C D Ea ²⁻⁴ Eb ²⁻⁴ Ec F

Mit 7 Rillen

32	002 591 72 00*	A
32	008 472 73 00	B C D Ea ²⁻⁴ Eb ²⁻⁴ Ec F

Mit 9 Rillen

33	002 592 71 00*	A
33	008 473 73 00	B C D Ea ²⁻⁴ Eb ²⁻⁴ Ec F

* Solange Vorrat reicht.

Biesen verleihen einer Stoffoberfläche eine spezielle Struktur und sind bestens geeignet für Minipaspeln, Posamenten, das Smoken sowie Entredeux- oder Stäbchenarbeiten.



Fuss # 30: für schwere Stoffe wie Jeans oder Anzugsleinen mit 4-mm-Zwillingsnadel

Fuss # 31: für mittelschwere Stoffe mit 3-mm-Zwillingsnadel

Fuss # 32: für feine bis mittelschwere Stoffe mit 2-mm-Zwillingsnadel

Fuss # 33: für sehr feine und leichte Stoffe wie Batist mit 1,6-mm-Zwillingsnadel

Biesen-Deko-Stichfuss mit transparenter Sohle # 46C



46C	033 308 71 00	B C D Ea ²⁻⁴ Eb ²⁻⁴ Ec F
-----	---------------	--

Dieser Fuss erleichtert das Dekornähen mit Biesen. Nach dem Biesennähen können mit demselben Fuss zwischen den einzelnen Biesen wunderschöne Dekorstiche genäht oder Bänder aufgenäht werden. Die transparente Sohle erlaubt eine freie Sicht auf das Nähprojekt.



Biesenvorrichtung



033 270 71 00	B C D Ea ²⁻⁴ Eb ²⁻⁴ Ec F
---------------	--

Die Biesenvorrichtung erleichtert das Nähen von gefüllten Biesen. Dazu wird ein Beigarn durch den Durchgang geführt. Beim Nähen in Kombination mit einem Biesenfuss wird das Beigarn automatisch in die Biesen eingenäht. So entsteht ein schöner Reliefeffekt.



**KLICKEN SIE
HIER FÜR EINE
VIDEOANLEITUNG**

Spanische Hohlsaumvorrichtung # 47



47 033 809 73 00 B C D Ea²⁻⁴ Eb²⁻⁴ Ec F

Mit der spanischen Hohlsaumvorrichtung können Stoffkanten mit oder ohne Kordel miteinander verbunden und Kantenabschlüsse mit einer Kordel erstellt werden. Für 5,5-mm-Kordelführungen den Fuss # 20 und für 9-mm-Kordelführungen den Fuss # 20C anwenden.



KLICKEN SIE
HIER FÜR EINE
VIDEOANLEITUNG

Paspelfuss # 38



38 030 915 71 00 A
38 031 021 72 00 B C D Ea²⁻⁴ Eb²⁻⁴ Ec F

Der Paspelfuss hat zwei unterschiedlich hohe Fusseiten. Dadurch transportiert er gleichmässig Stofflagen unterschiedlicher Dicke. Auch das Aufnähen von dickeren Bändern, Klettverschlüssen oder dünneren Kordeln sowie schmalen bis mittleren Paspeln ist kein Problem.



KLICKEN SIE
HIER FÜR EINE
VIDEOANLEITUNG

Stickfuss mit transparenter Sohle # 39/39C



39 031 482 71 00 A
39C 032 860 70 00* A2
39 031 406 72 00 B C D Ea²⁻⁴ Eb²⁻⁴ Ec F
39C 032 171 73 00 C D Ea³⁺⁴ Eb³⁺⁴ Ec³ F

Mit ihm gelingen Dekorstiche, Raupennähte, Applikationen, das Übernähen von Perlgarnen und das Nähen von Luftfestons besonders gut. Auch Reliefeffekte sind mit ihm möglich. Das kleine Loch in der Fussmitte dient als Führung zum Übernähen eines Beilaufgarns. Die durchsichtige Sohle gewährt stets eine freie Sicht auf das Stickprojekt.



KLICKEN SIE
HIER FÜR EINE
VIDEOANLEITUNG

* Solange Vorrat reicht.

Quertransportfuss # 40/40C



40 006 058 70 00* A2
 40C 033 205 71 00 C1 C2 D2 (B 780) Ea⁴ F2
 * Solange Vorrat reicht.

Der perfekte Helfer für Quertransportmuster und das Nähen von Nutz- und Dekorstichen in verschiedene Richtungen.



KLICKEN SIE
 HIER FÜR EINE
 VIDEOANLEITUNG

Kordelaufnähfuss # 43



43 031 779 73 00 B C D E F
Fadenführung
 43 031 555 50 00 B1 B2 B3 B4 (430,440,555,570) B5 C1 Eb¹⁻⁴ Ec
 43 033 080 50 00 B4 (630) C2 C3 D Ea¹⁻⁴ F

Das Aufnähen von Applikationen mit Kordeln, Garnen, Bändern und Litzen mit einem Durchmesser bis 2 mm erfolgt mit diesem Nähfuss ganz leicht. Durch das Zuführen der Kordel direkt unter die Nadel können Linien und Formen jeder Art exakt aufgebracht werden.



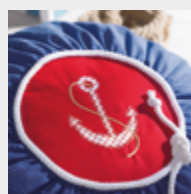
KLICKEN SIE
 HIER FÜR EINE
 VIDEOANLEITUNG

Rollfuss # 55



55 031 304 71 01 A
 55 031 304 71 00 B C D Ea²⁻⁴ Eb²⁻⁴ Ec F

Dieser Nähfuss mit gerändelter Rolle ist hervorragend geeignet zum Konturenquiltens und zum Nähen von engen Kurven auf Leder, Vinyl, Plastik und ähnlichen Materialien sowie von mehrlagigen und gequilteten Stoffschichten. Mit ihm können auch Riesenspeln hergestellt werden.



KLICKEN SIE
 HIER FÜR EINE
 VIDEOANLEITUNG

Doppelkordelfuss # 59C/60C



59C	032 370 72 00	B	C	D	Ea ²⁻⁴	Eb ²⁻⁴	Ec	F	4–6 mm
60C	032 370 72 01	B	C	D	Ea ²⁻⁴	Eb ²⁻⁴	Ec	F	7–8 mm

Mit ihm werden gleichzeitig zwei parallele Kordeln mit einem Durchmesser von 4 bis 6 oder 7 bis 8 mm angenäht. Als zusätzliche Anwendung kann der Doppelkordelfuss auch zum Herstellen von Paspeln genutzt werden.



**KLICKEN SIE
HIER FÜR EINE
VIDEOANLEITUNG**

Stickfuss # 15



15	032 708 71 00	B	C	D	E	F
-----------	----------------------	---	---	---	---	---

Er ist bestens für Applikation und das Freihandquiltten geeignet. Die leicht nach oben gebogene Form erleichtert zusätzlich das Nähen über florige und füllige Stoffe oder das Sticken auf Applikationen und dichten Stickmuster.



**KLICKEN SIE
HIER FÜR EINE
VIDEO-
ANLEITUNG**

Tropfenförmiger Stickfuss # 26



26	031 597 71 00	B	C	D	E	F
-----------	----------------------	---	---	---	---	---

Dieser Stickfuss wird in Kombination mit einer Geradstichplatte vor allem bei Stickarbeiten mit dem Stickmodul und zum Stopfen von feinen Geweben verwendet. Das tropfenförmige Stichloch und die Form der Fusssohle vermindern die Verletzung des Oberfadens und verhelfen zu einem schönen Stickergebnis.

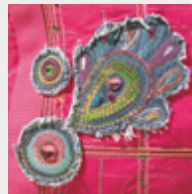


Applikationsfuss # 23



23	002 960 73 00	A							
23	008 466 73 00		B	C	D	Ea ²⁻⁴	Eb ²⁻⁴	Ec	F

Dieser Nähfuss ist optimal für einfaches Applizieren einer schmalen Raupennaht bis 2 mm. Die speziell geformte und transparente Fusssohle bietet perfekte Sicht auf den Nähbereich und transportiert dicht genähte Stiche problemlos – sowohl gerade Linien als auch Kurven. In die Aussparung auf der Vorderseite kann zusätzlich ein Beilauffaden oder ein Band eingelegt werden.



**KLICKEN SIE
HIER FÜR EINE
VIDEOANLEITUNG**



Patchworken

Patchworkfuss # 37/37D



37	001 127 72 00	A							
37	036 631 70 00	A	B1				Ec ¹	Ec ²	(475QE) Snap-on
37	008 474 74 00	B	C	D	Ea ²⁻⁴	Eb ²⁻⁴	Ec		F
37D	033 152 72 00			D	Ea ³⁺⁴	Eb ⁴			F

Der Fuss ist hervorragend für Patchworkarbeiten mit 3 mm ($\frac{1}{8}$ inch) oder 6 mm ($\frac{1}{4}$ inch) Nahtzugaben geeignet. Die drei seitlich angebrachten Kerben bieten eine genaue Orientierung für das Einsetzen winkelliger Patchworkteile.



Patchworkfuss mit Führung # 57/57D



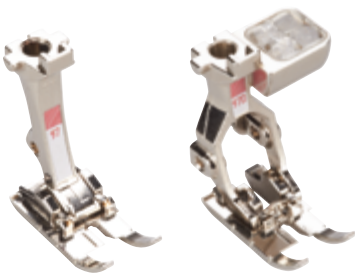
57	032 148 71 00	A							
57	031 577 72 00	B	C	D	Ea ²⁻⁴	Eb ²⁻⁴	Ec		F
57D	032 963 72 00			D	Ea ³⁺⁴	Eb ⁴			F

Der Patchworkfuss # 57/57D unterscheidet sich vom Fuss # 37/37D durch eine zusätzliche Führung. Mit Hilfe der Führung können exakte, gerade Linien genäht werden.



**KLICKEN SIE
HIER FÜR EINE
VIDEOANLEITUNG**

Patchworkfuss # 97/97D



97	035 927 70 00	C	D	Ea ³⁺⁴	Eb ³⁺⁴	Ec ³			F
97D	035 928 70 00			D	Ea ³⁺⁴	Eb ⁴			F

Mit dem Patchworkfuss gelangen die schönsten Quilts und exakte Arbeiten. Die Markierungen für Nahtzugaben mit 3 mm ($\frac{1}{8}$ inch), 6 mm ($\frac{1}{4}$ inch) und 7,5 mm auf der Fusssohle dienen zur genauen Orientierung. Ihre Auflagefläche eignet sich perfekt für Maschinen mit 9-mm-Stichbreite und ermöglicht eine sorgfältige Nähgut- und Stichführung beim Zusammenfügen von Stoffstücken.



**KLICKEN SIE
HIER FÜR EINE
VIDEOANLEITUNG**

Quilten

Stopffuss # 9



9	002 584 72 00	A							
9	008 454 74 00		B	C	D	Ea ²⁻⁴	Eb ²⁻⁴	Ec	F

Freihandstickfuss # 24



24	002 593 72 00	A							
24	008 467 74 00		B	C	D	Ea ²⁻⁴	Eb ²⁻⁴	Ec	F

Quiltfuss # 29/29C



29	001 128 71 00	A							
29	008 469 73 00		B	C	D	Ea ²⁻⁴	Eb ²⁻⁴	Ec	F
29C	008 880 74 00			C	D	Ea ³⁺⁴	Eb ³⁺⁴	Ec ³	F

Dieser Nähfuss ist vielseitig einsetzbar und ist aufgrund seiner besonderen Form sehr gut zum Freihandsticken, Konturenquilten sowie zum Anfertigen von attraktiven Spitzen und Monogrammen geeignet. Ebenfalls können kleine Löcher und Risse mit Hilfe des Strumpfstopfapparats repariert werden.



Die offene Sticksohle bietet eine freie, ungehinderte Sicht auf den Stickbereich. Präzise und kreative Freihandarbeiten wie Monogramm-, Seidenband- und Richelieustickereien sowie die Fadenmalerei gelingen mit Leichtigkeit. Der Freihandstickfuss ist auch ausgezeichnet zum Konturenquilten oder zum Freihandquilten von sehr kleinen Details (Microstippling) geeignet.



Der Quiltfuss kommt beim Absteppen von dick oder dünn wattierten Quilts zum Einsatz. Die transparente Sohle gewährt immer optimale Sicht auf den gesamten Nähbereich und ist für die genaue Platzierung der Stiche wichtig. Mit ihm gelingen frei geführte Quiltarbeiten wie Konturenquilten, Fadenmalerei oder Mäanderquilten besonders gut.



**KLICKEN SIE
HIER FÜR EINE
VIDEOANLEITUNG**

BERNINA Stichregulator (BSR) # 42



42 031 472 74 01 B4 B5 C2 (730) C3 D Ea²⁻⁴ Eb²⁻⁴ Ec²⁺³ F

Der perfekte Fuss zum Freihandquiltten mit regulierter Stichlänge auf allen Materialien. Er reagiert auf die Bewegung des Stoffs und steuert die Geschwindigkeit der Nadel beim Freihandnähen. Die eingestellte Stichlänge wird unabhängig von der Bewegung des Stoffs beibehalten, und dadurch wird ein absolut gleichmässiges Stichbild erzielt.



**KLICKEN SIE
HIER FÜR EINE
VIDEOANLEITUNG**

Echoquilt- und CutWorkfuss # 44C



44C 033 369 72 00 B C D E F

Dieser Nähfuss ist der ideale Begleiter für zahlreiche kreative Näharbeiten wie Echo-/Schattenquiltten, Freihandquiltten, Fadenmalerei und Freihandsticken mit dem Zickzackstich. Die tellerförmige transparente Sohle lässt sich leicht über erhöhte Stoffbereiche bewegen. Das Fadenkreuz und die konzentrischen Kreismarkierungen helfen bei der genauen Stichplatzierung. Zudem werden mit diesem Fuss hervorragende Schneideergebnisse von CutWork-Mustern erzielt.



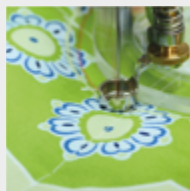
**KLICKEN SIE
HIER FÜR EINE
VIDEOANLEITUNG**

Verstellbarer Rulerfuss # 72



72 101 786 70 00 B C D Ea²⁻⁴ Eb²⁻⁴ Ec F

Mit diesem höhenverstellbaren Fuss wird entlang einer ¼ Inch dicken Plexiglasschablone genäht, um dekorative Quiltmuster wie Linien, Federn, Kreise etc. zu kreieren. Die Innen- und Aussenmarkierungen ermöglichen ein exaktes Arbeiten, und durch das Verstellrad kann die Fusshöhe individuell an die Stoffdicke angepasst werden.



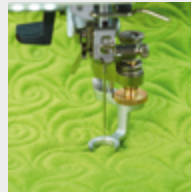
**KLICKEN SIE
HIER FÜR EINE
VIDEOANLEITUNG**

Verstellbarer Stipplingfuss # 73



73 104 211 70 00 B C D Ea²⁻⁴ Eb²⁻⁴ Ec F

Dieser höhenverstellbare Fuss ist der perfekte Fuss zum Freihandquiltten und Freihandsticken. Insbesondere zum Quiltten von kleinen Mustern und Detailarbeiten. Die offene Form der Nähfusssohle bietet eine perfekte Sicht auf das Nähgut. Durch das Verstellrad kann die Fushöhe individuell an die Stoffdicke angepasst werden. Die mattgraue Beschichtung des Fusses verhindert das Blenden des Anwenders.



**KLICKEN SIE
HIER FÜR EINE
VIDEOANLEITUNG**

Verstellbarer Gleitschalenfuss # 74



74 104 213 70 00 B C D Ea²⁻⁴ Eb²⁻⁴ Ec F

Die Höhenverstellbarkeit durch das Bedienen des Verstellrades, ermöglicht die Anpassung des Fusses an alle Stoffdicken, je nach Bedarf. Der Fuss ist perfekt für Freihand-, Echo- und Schattenquiltten, Garmalerei, für Gerad- und Zickzackstiche, sowie für Appliquê geeignet. Durch die hohe Schale des Fusses gleitet er einwandfrei über Applikationen, dicke Nähte und Verzierungen. Die transparente Schale bietet eine sehr gute Sicht auf das Nähgut.



Echoquilt-Klipps



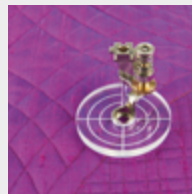
102 959 70 00 B C D Ea²⁻⁴ Eb²⁻⁴ Ec F

Mit den Echoquilt-Klipps wird entlang einer Plexiglasschablone genäht, um dekorative Quiltmuster wie Linien, Federn, Kreise zu kreieren. Durch die eingepprägten Markierungen gelingt ein exaktes Arbeiten. Sie sind in Kombination mit dem verstellbaren Rulerfuss # 72 und dem Formschablonen-Set zu verwenden.



Setinhalt

1x Echoquilt-Klipp, Radius 1/2 Inch
1x Echoquilt-Klipp, Radius 3/4 Inch
1x Echoquilt-Klipp, Radius 1 Inch



Kordelaufnäheinsätze



102 960 71 00 B C D Ea²⁻⁴ Eb²⁻⁴ Ec F

Mit den Kordelaufnäheinsätzen werden Schnüre, Kordeln, Woll- oder Filzfäden künstlerisch auf das Projekt aufgenäht. Entweder geführt entlang einer Plexiglasschablone oder frei nach Gefühl. Sie sind in Kombination mit dem verstellbaren Rulerfuss # 72 und dem Formschablonen-Set zu verwenden.



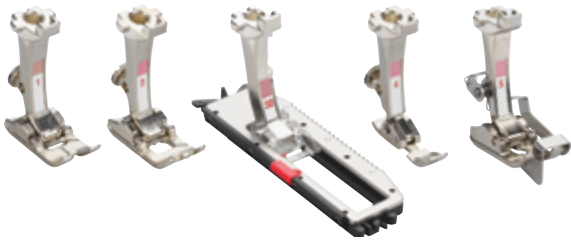
Setinhalt

1x Kordelaufnäheinsatz, Ø 1,4 mm
1x Kordelaufnäheinsatz, Ø 1,8 mm
1x Kordelaufnäheinsatz, Ø 2,2 mm



Nähfuss-Sets

Nähfuss-Set



031 662 71 00 B Ea² Eb² Ec¹

Dieses Set für 5,5-mm-Maschinen enthält folgende 5 praktische Nähfüsse für besondere Stiche und Näharbeiten:



- Rücktransportfuss # 1
- Knopflochfuss # 3
- Knopflochschlittenfuss # 3B
- Reißverschlussfuss # 4
- Blindstichfuss # 5



D-Nähfuss-Set



031 662 71 01 D Ea³⁻⁴ Eb⁴ F

Dieses Set für 9-mm-Maschinen enthält folgende 5 Nähfüsse und bildet eine nützliche Grundausrüstung:



- Jeansfuss # 8D
- Schmalkantfuss # 10D
- Offener Stickfuss # 20D
- Rücktransportfuss mit transparenter Sohle # 34D
- Patchworkfuss # 97D





ZUBEHÖR FÜR NÄHMASCHINEN





Fussverlängerungen # 75/77



Standard

75	032 705 71 00	A							
75	032 702 71 00	B	C	D	Ea ²⁻⁴	Eb ²⁻⁴	Ec	F	

Kurz

77	032 713 71 00	A							
77	032 710 71 00	B	C	D	Ea ²⁻⁴	Eb ²⁻⁴	Ec	F	

Die Fussverlängerungen dienen zur Befestigung von verschiedenen Zubehören an der Maschine in Verwendung mit Kräusler # 86.

Snap-on-Schaft # 78



78	032 703 71 00	A1 (1008)							
78	032 725 71 00	B	C	D	Ea ²⁻⁴	Eb ²⁻⁴	Ec	F	

Snap-on-Nähfüsse bestehen aus einem Snap-on-Schaft und verschiedenen anwendungsbezogenen Snap-on-Sohlen. Die Sohle wird mit einem Klemmmechanismus einfach und sicher befestigt.

Patchwork-Nahtführung



032 706 71 00 ¹	A	B	C	D	Ea ²⁻⁴	Eb ²⁻⁴	Ec	F	
330 030 13 1+ ²	A	B	C	D	Ea ²⁻⁴	Eb ²⁻⁴	Ec	F	

¹ Set (inklusive Schraube). ² Schraube.

Die Patchwork-Nahtführung erleichtert das exakte Nähen von Patchworkarbeiten und Säumen. Sie kann bis ganz an die Fusskante geschoben oder mit einem Abstand zur Fusskante befestigt werden.



**KLICKEN SIE
HIER FÜR EINE
VIDEOANLEITUNG**

BERNINA bietet neben der Standardstichplatte, die mit der Maschine mitgeliefert wird, noch weitere Stichplatten für spezifische Anwendungen an. Jede dieser Stichplatten hat eine eigene Farbmarkierung, die als Erkennungshilfe für die Anwendung dient. Die Stichplatten unterscheiden sich hauptsächlich in der Ausführung des Stichlochs und in den eingepprägten Massangaben in mm, Inch oder kombiniert in Inch/mm.

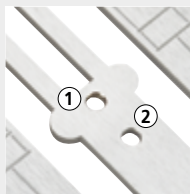
Gerad- und CutWork-Stichplatte



mm	006 857 70 00	A1 (1000–1530)		
mm	003 098 70 00	A2		
Inch	003 098 70 01	A2		
mm/Inch	033 339 71 04	B1 (125–145)		
mm/Inch	033 339 72 00	B1 (210–380) B4 B5		
mm/Inch	033 339 71 03	B2 B3		
mm/Inch	033 339 71 02	C1 C2	1,4 mm	
mm/Inch	008 865 71 03*	C1 C2	2,0 mm	
mm/Inch	033 339 73 13	C3		
mm/Inch	033 339 71 07	D	Ea ³⁺⁴ Eb ³⁺⁴ Ec ³	
mm/Inch	033 339 70 14		Ea ² Eb ² Ec ¹⁺²	
mm/Inch	034 914 70 00		F	

* Solange Vorrat reicht.

Die Gerad- und CutWork-Stichplatte hat eine orange Markierung. Sie kann für Geradstich- und Stickarbeiten sowie für CutWork- und CrystalWork-Arbeiten genutzt werden. In Kombination mit Nähfüßen, die eine kleine Öffnung haben, wird ein perfektes Stichbild bei Geradstichen erzielt. Darunter fallen die Füße # 8, # 26, # 53, # 62 und # 64.



1. Rundstichloch für Geradstich- und andere kreative Arbeiten
2. Öffnung zum Mitführen eines zusätzlichen Garns auf der Stoffunterseite



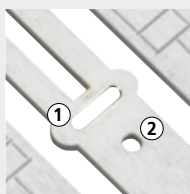
9-mm-Stichplatte mit 5,5-mm-Stichloch



mm	006 216 70 01*	A2		
mm/Inch	033 339 72 11*	C1 C2		
mm	033 339 71 10	C3		
Inch	031 045 70 01	C3		
mm/Inch	033 339 70 08	D	Ea ³⁺⁴ Eb ³⁺⁴ Ec ³	
mm	034 915 70 00		F	

* Solange Vorrat reicht.

Diese Stichplatte hat eine violette Markierung und eine verkleinerte Stichlochbreite von 5,5 mm. Sie passt auf alle 9-mm-Maschinen und erzielt besonders gute Nähergebnisse beim Nähen von dünnen oder weichen Stoffen. Für detailreiche Näharbeiten können alle Zickzack- und Dekorstiche bis maximal 5,5 mm angewendet werden.



1. 5,5-mm-Stichloch für Zickzack- und Dekorstiche
2. Öffnung zum Mitführen eines zusätzlichen Garns auf der Stoffunterseite



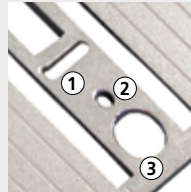
5,5-mm-PunchWork-Stichplatte



033 371 70 06*	B1 (125–145S)	
031 050 70 10	B1 (210–380)	B4 B5
007 874 71 10*	B2 B3	

* Solange Vorrat reicht.

Diese Stichplatte für CB-Greifer kann zum Nähen wie auch zum Filzen verwendet werden. Die grosse, runde Öffnung ist für die Filznadeln.



1. 5,5-mm-Stichloch für alle Näharbeiten
2. Öffnung zum Mitführen eines zusätzlichen Garns auf der Stoffunterseite
3. Öffnung für Filznadeln



**KLICKEN SIE
HIER FÜR EINE
VIDEOANLEITUNG**

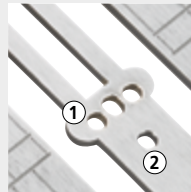
PunchWork-Stichplatte



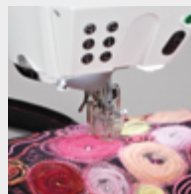
033 691 70 00*	C1 C2	
033 690 70 00	C3	
033 339 71 06	D Ea ^{1,3+4} Eb ^{1,3+4} Ec ³	
033 685 71 00		F

* Solange Vorrat reicht.

Diese Stichplatte hat eine gelbe Markierung und drei längs angeordnete Einstichlöcher für die Filznadeln. Durch die enge Führung der Nadeln wird das Material besser gestützt.



1. Dreifachstichloch für Filznadeln
2. Öffnung zum Mitführen eines zusätzlichen Garns auf der Stoffunterseite



**KLICKEN SIE
HIER FÜR EINE
VIDEOANLEITUNG**

Spule und Spulenkapselfür CB-Greifer



Einzelne Spule

1	001 536 72 00	A1 (910-933/1004-1031/1080-1530)	B
---	---------------	----------------------------------	---

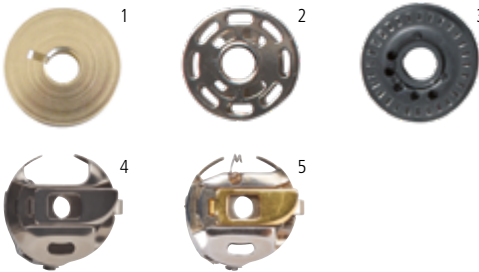
Spulenkapselfür Nähen und Sticken

2	034 320 71 07	A1 (910-933/1004-1031/1080-1530)	B
---	---------------	----------------------------------	---

Spulenkapselfür Unterfadennäherei (Bobbinwork)

3	034 320 71 06	A1 (910-933/1004-1031/1080-1530)	B
---	---------------	----------------------------------	---

Spule und Spulenkapselfür RL-Greifer



Einzelne Spule

1	330 026 03 0+	A1 (940/950)		
---	---------------	--------------	--	--

2	006 026 53 00	A1 (1000-1001/1050-1070)	A2	C
---	---------------	--------------------------	----	---

3	032 295 54 00			F
---	---------------	--	--	---

Spule in Dose (6 St.)

3	033 210 72 00			F
---	---------------	--	--	---

Spulenkapselfür Nähen

4	034 320 71 05	A1 (1000-1001/1050-1070)	A2	C
---	---------------	--------------------------	----	---

Spulenkapselfür Sticken

5	034 320 71 04			C
---	---------------	--	--	---

Spule und Spulenkapselfür B9/BERNINA-Greifer



Einzelne Spule

1	033 436 54 00		D	E
---	---------------	--	---	---

Spule in Dose (5 St.)

1	033 210 70 01		D	E
---	---------------	--	---	---

Spulenkapselfür Nähen und Sticken

2	034 320 71 01		D	
---	---------------	--	---	--

3	034 320 71 03			E
---	---------------	--	--	---

Spulenkapselfür Unterfadennäherei (Bobbinwork)

4	034 320 70 00		D	
---	---------------	--	---	--

5	034 320 71 02			E
---	---------------	--	--	---

Spulenkapselfür hohe Fadenspannung

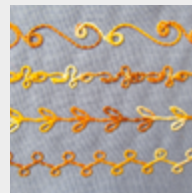
6	034 320 70 09			E
---	---------------	--	--	---

Jedes BERNINA Greifersystem hat seine eigenen Spulenkapselfür Nähen, Sticken und Unterfadennäherei (Bobbinwork). Zu jeder Spulenkapselfür passt eine Spule.

Die 7er Serie hat zwei Greifer; den B9-Greifer und den BERNINA Greifer.

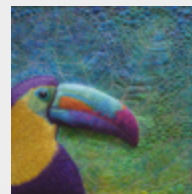
Zur Unterscheidung sind alle Greiferbauteile des BERNINA Greifers mit einem Dreieck (△) gekennzeichnet, so auch die Spulenkapselfür.

Bobbinwork



**KLICKEN SIE
HIER FÜR EINE
VIDEOANLEITUNG**

Spulenkapselfür hohe Fadenspannung



**KLICKEN SIE
HIER FÜR EINE
VIDEOANLEITUNG**

Kreisstickapparat # 83



83 008 373 73 00 B C D Ea²⁻⁴ Eb²⁻⁴ Ec F

Mit dem Kreisstickapparat können ausgefallene und dekorative Kreise oder Halbkreise mit verschiedenen Durchmessern mit Nutz-, Dekorstichen oder Alphabeten genäht und verziert werden. Er eignet sich auch zum Applizieren von Bändchen. Mit Hilfe des Anschlagetisches vergrößert sich die Auflagefläche, so gelingen präzise Dekorarbeiten.



**KLICKEN SIE
HIER FÜR EINE
VIDEOANLEITUNG**

Lochstickereinrichtung # 82 inklusive Fuss # 92



82 008 359 75 00 B C D Ea²⁻⁴ Eb²⁻⁴ Ec F

Mit dieser Einrichtung und dem im Set enthaltenen Fuss # 92 können schöne Ösen für dekorative und funktionale Zwecke gestickt werden. Sehr beliebt bei Sportbekleidungen oder bei Materialien wie Jersey.

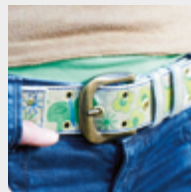
Lochstickereifuss # 92



92 032 718 70 00* B C D Ea²⁻⁴ Eb²⁻⁴ Ec F

* Solange Vorrat reicht.

Dieser Freihandstickfuss passt zur Lochstickereinrichtung # 82 und wird für Ösen und für funktionelle Dekorzwecke angewendet.



**KLICKEN SIE
HIER FÜR EINE
VIDEOANLEITUNG**

Justierbare Führung

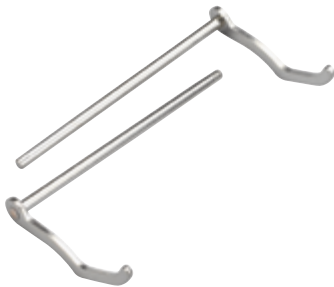


032 855 70 00 A B C D Ea²⁻⁴ Eb²⁻⁴ Ec F

Die justierbare Führung besteht aus einer Führungshilfe und einem Kantenanschlag. Sie dient zum Einhalten von gleichmässigen Nahtabständen bei Gerad- oder Dekorstichen. Sie ist sehr hilfreich bei der Anfertigung von Steppfutter, bei Patchworkarbeiten oder anderen dekorativen Näharbeiten. Der justierbare Kantenanschlag wird vor allem für die Anfertigung genauer Nähte und perfekter Säume verwendet. Mit ihm gelingt das Absteppen von Kanten besonders gut. Die Führungshilfe und der Kantenanschlag können bei den meisten Füßen am Schaft befestigt werden.



Kantenlineal rechts und links



033 338 71 00 A B C D Ea²⁻⁴ Eb²⁻⁴ Ec F rechts

033 338 70 01 A B C D Ea²⁻⁴ Eb²⁻⁴ Ec F links

Das Kantenlineal für rechts oder links der Nadel dient als Führungshilfe. Es wird zur Einhaltung von parallelen Nahtabständen und für saubere und gerade Kanten sowie Säume verwendet.

Kantenlineal mit Skala

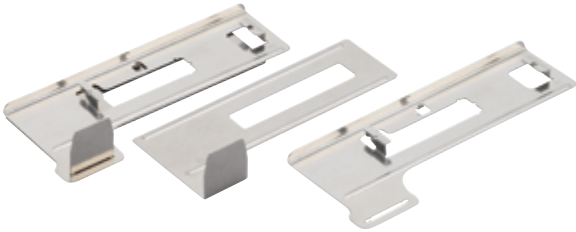


003 027 71 00 A B C D Ea²⁻⁴ Eb²⁻⁴ Ec F Set

Das Kantenlineal mit Skala dient als Führungshilfe rechts und links der Nadel und unterstützt klassische Näharbeiten genauso wie komplexe Nähprojekte. Die Skala ist in Zentimetern und Inches eingezeichnet und ermöglicht exaktes Nähen paralleler Linien sowie die Einhaltung von gleichmässigen Nahtabständen.



Transporthilfe zum Knopflochnähen



031 247 70 00 B C D Ea²⁻⁴ Eb²⁻⁴ Ec F

In Kombination mit dem Knopflochschlittenfuss # 3A/3B verbessert diese Transporthilfe den Transport beim Nähen von Knopflöchern auf dicken, flauschigen sowie dehnbaren Materialien.



**KLICKEN SIE
HIER FÜR EINE
VIDEOANLEITUNG**

Höhenausgleich für Knopflöcher



033 332 70 01 A2 B1 (135-145/230-380) B2 B3 B4 B5 C D Ea²⁻⁴ Eb²⁻⁴ Ec F breit
033 332 70 00* A1 (1130,1230) schmal

* Solange Vorrat reicht.

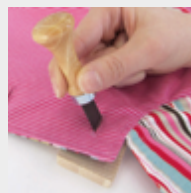
Der Höhenausgleich verbessert den Transport des Knopflochschlittenfusses # 3A/3C beim Nähen von Knopflöchern in ungleich hohen Materialien, beispielsweise bei Kantenabschlüssen.

Knopflochstecher mit Holzunterlage



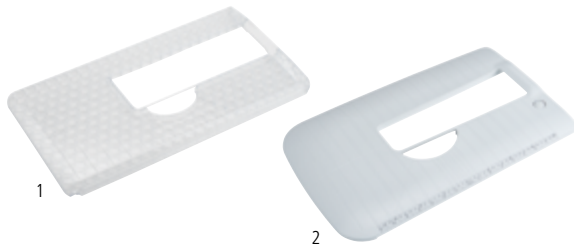
032 580 71 00 A B C D Ea²⁻⁴ Eb²⁻⁴ Ec F

Der Knopflochstecher ist 1,3 mm (1/2 Inch) breit und dient zum Öffnen von fertig genähten Knopflöchern.



**KLICKEN SIE
HIER FÜR EINE
VIDEOANLEITUNG**

Anschiebetisch



	003 175 70 00	A1 (1008)		mit Kantenanschlag
1	030 347 51 01	B1 (125–240)		
1	033 045 70 00	B1 (325–380)		
1	031 073 51 01	B4 C3		
2	033 114 71 00	B4 B5 C3		mit Quick-Release-Knopf
2	008 868 50 00	B2 B3 C1 C2		
2	033 131 70 00		D Ea	
2	103 254 70 00		Eb	
2	103 493 71 00		Ec	
2	031 846 72 00		F	

Der Anschiebetisch dient der Vergrößerung des Nähbereichs, wobei der Freiarmdurchgang gewährleistet bleibt.

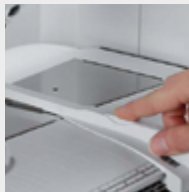


Kantenanschlag zu Anschiebetisch



	002 909 51 00	A1 (1008)		
	033 046 70 00	B1 (325–380)	B4 B5 C3	
	030 726 70 00	B2 B3	C1 C2	
	032 527 71 00		D Ea ²⁻⁴	F
	033 046 70 00		Eb ²⁻⁴ Ec	

Der Kantenanschlag zum Anschiebetisch ist ein nützlicher Helfer beim breiten Absteppen von Kanten und Säumen.



Quiltanschiebetisch aus Plexiglas



	030 129 72 01*	A1 (1000–1530) A2		60 x 45 cm
	030 129 72 09	B1		60 x 60 cm
	030 129 71 02*	B2 B3 C1 C2		60 x 60 cm
	030 129 72 04	B4 B5 C3		60 x 60 cm
	030 129 72 08		D Ea ²⁻⁴	60 x 45 cm
	030 129 70 10		Eb ²⁻⁴	60 x 45 cm
	030 129 70 11		Ec	60 x 45 cm
	030 129 71 06		F	60 x 45 cm

Mit dem Quiltanschiebetisch wird die Arbeitsfläche der Nähmaschine vergrößert, was sehr hilfreich bei der Handhabung und Bearbeitung von grossflächigen Quilts und Nähprojekten ist.



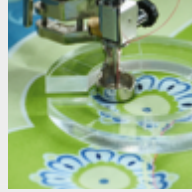
* Solange Vorrat reicht.

Formschablonen-Set



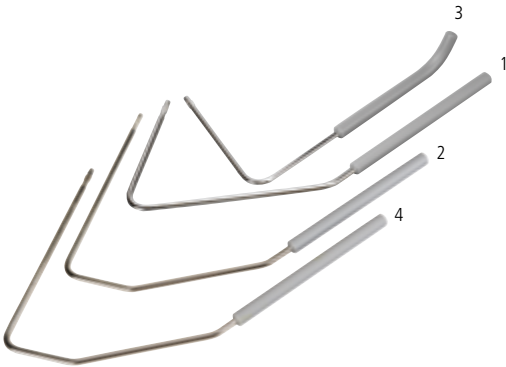
102 379 70 01 B C D Ea²⁻⁴ Eb²⁻⁴ Ec F

In Kombination mit dem verstellbaren Rulerfuss # 72 können mit dem Formschablonen-Set dekorative Quiltmuster kreiert werden. Die Höhe der Schablonen ist so gewählt, dass sie einfach zu führen sind und sich zusammen mit dem Quiltprojekt angenehm unter dem Nähfuss bewegen lassen.



**KLICKEN SIE
HIER FÜR EINE
VIDEOANLEITUNG**

Kniehebel/Freihandsystem (FHS)



1	001 635 77 00	A B	C
2	001 635 77 01	A B	C D Ea ²⁻⁴ Eb ²⁻⁴ Ec
3	001 635 73 02	A B1 B2 B3 B4	C
4	001 635 77 04		F

Mit dem weltweit einzigartigen BERNINA Freihandsystem (FHS) wird mit Hilfe eines Kniehebels der Nähfuss angehoben und gleichzeitig der Transporteur versenkt. Der Durchgang zwischen Stichplatte und Nähfuss wird zusätzlich erhöht, und beide Hände bleiben frei zum Arbeiten.

- 1 FHS Standard
- 2 FHS für Quiltermöbel
- 3 FHS Spezial (kurz)
- 4 FHS Standard

Nachrüstset für Freihandsystem (FHS)

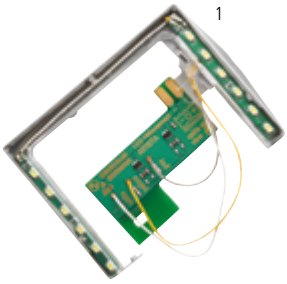


030 146 70 00	B1
008 610 71 00	B2 B3 C1

Das Nachrüstset ist ideal zum nachträglichen Einbauen eines Nähfusslifters.

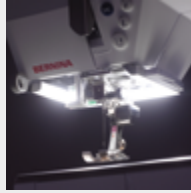


Nählicht



030 753 70 00	B1 (125–240)	CFL
1 004 992 74 00	B2 (155+163) B3 C1 (185) C2	LED
030 683 74 00	B4	C3 CFL

Dieses Nählicht beleuchtet den Nähbereich taghell und erleichtert dadurch das genaue und präzise Arbeiten. Zudem zeichnet es sich durch eine sehr hohe Lebensdauer aus.



Strumpfstopfapparat



001 548 71 01	A B1 B4 B5 C3
001 548 71 03	B2 B3 C1 C2 D Ea ²⁻⁴ Eb ²⁻⁴ Ec F

In Kombination mit dem Stopffuss # 9 sind Stopfarbeiten bei Strümpfen, Socken und andere Textilien im Nu erledigt. Der Strumpfstopfapparat hindert den Stoff am Blasenwerfen und Faltenbilden.

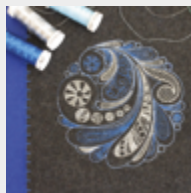


Metall- und Seidenfadenöse



008 814 72 00	B C
---------------	-----

Als zusätzliche Führung verhindert diese Öse das Abrutschen von Metall- und Seidenfäden von der Spule und unterstützt gleichzeitiges Arbeiten mit bis zu drei Fäden.



Nähfadengleiteinheit



031 161 72 00	A	B	C	D	E
033 596 70 00					F
031 963 50 00	Silikonfluid				

Die Verwendung der Nähfadengleiteinheit empfiehlt sich vor allem bei Metallicfäden und lose gewirnten Fäden. Dank des Silikonfluids wird die Gleitfähigkeit dieser Fäden stark verbessert und verhindert wirkungsvoll ein Anreissen und Brechen der empfindlichen Garne.



**KLICKEN SIE
HIER FÜR EINE
VIDEOANLEITUNG**

Nähmaschinen-Öl



033 567 71 01	D	E	F
---------------	---	---	---

Regelmässige Pflege sorgt dafür, dass Ihre Nähmaschine reibungslos funktioniert. Dazu gehört auch das Ölen.

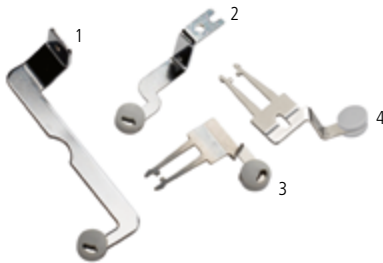


Lupenset



008 264 75 00 A B C D E F

Halterung zu Lupen- und PunchWork Tool



1	033 853 70 01	B1
2	033 853 70 00*	B2 B3 C1 C2
3	033 853 70 02	B4 B5 C3
4	033 853 72 03	D E
	032 052 70 00	F

* Solange Vorrat reicht.

Das praktische Lupenset schärft den Blick auf den Arbeitsbereich. Die drei Lupen mit den Vergrößerungsfaktoren 1,25, 1,5 und 2 vereinfachen das Einfädeln sowie das Nähen von kniffligen Stellen. Zudem kann es auch mit Handhalter als praktische Leselupe verwendet werden.



Zur Befestigung der zusätzlichen Halterung für das Lupenset oder das PunchWork Tool.



**KLICKEN SIE
HIER FÜR EINE
VIDEOANLEITUNG**

PunchWork Tool für CB-Greifer



031 571 71 00 B

Das beste Werkzeug für Nadelfilzarbeiten mit Wollzwirnen oder losen Wollfasern. Damit können dekorative Muster und Motive in Stoffe wie Filz, Wollstoffe, Loden, Walkstoffe oder Jeans ohne Lycraanteil eingearbeitet werden. Dieses Tool ist in Kombination mit der 5,5-mm-PunchWork-Stichplatte zu verwenden.



**KLICKEN SIE
HIER FÜR EINE
VIDEOANLEITUNG**

5,5-mm-PunchWork-Stichplatte

033 371 70 06	B1 (125–145S)
031 050 70 10	B1 (210–380) B4 B5
007 874 71 10	B2 B3

PunchWork Tool für RL-, B9- und BERNINA-Greifer

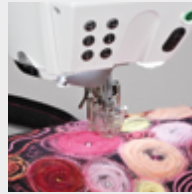


45 033 678 72 00 C D Ea^{1,3+4} Eb^{1,3+4} Ec³ F

Das beste Werkzeug für Nadelfilzarbeiten mit Wollzwirnen oder losen Wollfasern. Damit können dekorative Muster und Motive in Stoffe wie Filz, Wollstoffe, Loden, Walkstoffe oder Jeans ohne Lycraanteil eingearbeitet werden. Der durchsichtige Fingerschutz hat eine Höhenverstellung sowie hinten und vorne eine Aufnahme für unterschiedlich dicke Filzgarne und Bänder. Dieses Tool ist in Kombination mit der PunchWork-Stichplatte zu verwenden.

PunchWork-Stichplatte

033 691 70 00	C1 C2
033 690 70 00	C3
033 339 71 06	D Ea ^{1,3+4} Eb ^{1,3+4} Ec ³
033 685 71 00	F



KLICKEN SIE
HIER FÜR EINE
VIDEOANLEITUNG

Filznadeln



1 032 178 70 00	B	lang
2 033 940 70 00	C D Ea ^{1,3+4} Eb ^{1,3+4} Ec ³ F	kurz

Die Filznadeln sind spezielle Nadeln mit Widerhaken, welche beim Filzen die Fasern in das Material einarbeiten.

USB-Stick



104 081 70 00 C3 (435/560/580) D* E F (880/880PLUS) 16 GB

* Firmware-Update kann erforderlich sein.

Der USB-Stick ist ein handliches, mobiles Speichermedium, das Daten, Stickmuster und Updatedateien speichert.

Mehrfach-Garnrollenhalter



008 983 75 00	B2 B3 B4 B5 C D E F
030 205 72 01	Adapter

Erweiterung zu Mehrfach-Garnrollenhalter



008 979 71 00	B2 B3 B4 B5 C D E F
---------------	---------------------

Der Mehrfach-Garnrollenhalter ermöglicht einen schnellen Zugriff und Fadenwechsel, was besonders bei mehrfarbigen Stickmotiven von grossem Nutzen ist. Zudem ist der Weg zur Nadel durch den Teleskop-Fadenständer länger, wodurch schwierige Garne bereits vor dem Nähen entwirrt werden können.

Mit Hilfe der praktischen Erweiterung können zusätzliche Spulen eingesetzt werden.



**KLICKEN SIE
HIER FÜR EINE
VIDEOANLEITUNG**

BERNINA Zubehörbox



030 396 72 04	B1 (125–240)
030 396 72 13	B1 (330–380) B4 (555,570) B5 C3 (560,580)
030 396 71 03	B2 B4 (430,440,630)
030 396 71 01	C1 C2
030 396 72 05	C3 (435,450,640)
030 396 71 12	D Ea
103 255 71 00	Eb Ec
030 396 73 11	F

Mit der praktischen BERNINA Zubehörbox können Nähfüsse, Spulen, Nadeln und weitere Utensilien geordnet aufbewahrt werden. Somit sind sie immer sichtbar und griffbereit. Die Box wird entweder auf dem Arbeitstisch aufgestellt oder an der Wand befestigt.



Eingabestift



1	033 333 71 00	B3 B4 (555,570,630) C1 C2 C3 (560,580,640) D Ea F
2	104 090 70 00	Eb Ec

Für die einfache Bedienung des berührungsempfindlichen Bildschirms der Näh- und Stickmaschine. Der Stift ist magnetisch und kann auf der rechten Seite der Maschine befestigt werden. Mit dem Eingabestift bleibt der Bildschirm sauber.

Tragtaschen für Nähmaschinen und Stickmodule



1	033 284 52 00	B C
2	030 895 51 03	B3 B4 C

Damit die Nähmaschine und das Stickmodul auf Reisen in hervorragendem Zustand bleiben. Die Innenfächer bieten zusätzlichen Stauraum für Zubehör.

Koffer



001 898 72 02*	A1 (1000–1050)
001 559 71 07*	A1 (1070–1530) A2
031 101 71 00*	B2 B3 C1 C2

* Solange Vorrat reicht.

Der Koffer schützt die Nähmaschine vor Staub und Verschmutzung. Ein Zubehörfach ist im Koffer integriert.

Zubehörtasche



037 214 70 00 A B C D E F

Zubehörkoffer



104 265 70 00 A B C D E F

L-Trolley-System



1 036 180 71 01 A B C Eb Ec
2 033 476 71 01 B3 B4 C Eb

XL-Trolley-System



1 036 180 70 00 D Ea F
2 033 476 70 00 D2 Ea^{1,2+4} F2

Die handliche Zubehörtasche kann entweder am Trolley befestigt, als Umhängetasche oder Rucksack getragen werden. In den vielen Innen- und Aussenfächern ist reichlich Platz für Nähfüsse, Zubehöre und einen 15 Zoll-Laptop vorhanden.



Dieser Zubehörkoffer eignet sich für Zuhause und für unterwegs. Er bietet reichlich Platz für über 40 Nähfüsse, mehrere Spulen, Spulenkapseln, sowie Stichplatten und anderes Zubehöre. Mit seinen 3 herausnehmbaren Lagen ist er sehr flexibel und kann je nach Bedarf befüllt werden. Auch kleinere Zubehörteile finden ihren Platz in dem mittleren, eingenähten Panel mit verschiedenen Fächern.



**KLICKEN SIE
HIER FÜR EINE
VIDEOANLEITUNG**

Der praktische Trolley und die Stickmodultasche sind sehr stabil und perfekt geeignet für unterwegs. In den vielen Innen- und Aussenfächern findet sich ausserdem reichlich Platz für Zubehöre. Dank der robusten Rollen und des ausziehbaren Teleskophandgriffs können die Nähmaschine und das festgemachte Stickmodul bequem nachgezogen werden. Auch die seitlichen Traggriffe ermöglichen eine komfortable Handhabung beim Ein- und Ausladen. Die Stickmodultasche wird am Teleskophandgriff befestigt oder mit dem verstellbaren Riemen umgehängt.



**KLICKEN SIE
HIER FÜR EINE
VIDEOANLEITUNG**

Nadelsortiment



Das BERNINA Nadelsortiment beinhaltet hochwertige Nadeln für unterschiedliche Materialien und Anwendungen in verschiedenen Ausführungen und Stärken.



**KLICKEN SIE
HIER FÜR EINE
VIDEOANLEITUNG**

BERNINA Flachkolbennadeln

NADELTYP		FARBE ANWENDUNG	FARBE NADELSTÄRKE NM							
KURZE RILLE NADEL	130/705 H	Universal-Nadel	Keine Farbe	60	70	80	90	100	110	120
	130/705 H-J	Jeans-Nadel	Blau			80	90	100	110	
	130/705 H-M	Microtex-Nadel	Violett	60	70	80	90			
	130/705 H-N	Nachstick-Nadel	Hellgrün			80	90	100		
	130/705 H-Q	Quilt-Nadel	Grün			75	90			
	130/705 H WING	Hohlsaum-Nadel	Keine Farbe					100		120
	130/705 H METAFIL	Metafil-Nadel	Altrosa			80				
	130/705 H-E	Stick-Nadel	Rot			75	90			
	130/705 H SUK	Jersey / Stick-Nadel	Orange	60	70	80	90	100		
	130/705 H-S	Stretch-Nadel	Gelb			75	90			
	130/705 H SES	Feine Materialien-Nadel	Keine Farbe		70	80	90*			
	130/705 H LR	Leder-Nadel	Braun				90	100		
	130/705 H PRO	Universal-Nadel	Keine Farbe				90	100	110	
	130/705 H-J PRO	Jeans-Nadel	Keine Farbe			80	90	100		
	130/705 H SUK PRO	Jersey / Stick-Nadel	Keine Farbe			80	90	100		
	SPEZIALNADEL	130/705 H ZWI	Universal-Zwillingsnadel	Keine Farbe	70	80	90	100		
		Distanz (mm)	1,6		2,0	3,0	4,0			
		Distanz (mm)			2,5	4,0	6,0			
130/705 H-S ZWI		Stretch-Zwillingsnadel	Keine Farbe		75					
		Distanz (mm)			2,5					
		Distanz (mm)			4,0					
130/705 H ZWIHO	Hohlsaum-Zwillingsnadel	Keine Farbe					100			
	Distanz (mm)						2,5			
130/705 H DRI	Universal-Drillingsnadel	Keine Farbe		80						
	Distanz (mm)				3,0					
Punch	Filz-Nadel	Keine Farbe								
130/705 H DE	Doppelöhr-Nadel	Keine Farbe			80					
ELX 705 CF	Coverstich-Nadel	Schwarz			80*	90*				
ELX 705 CF SUK	Coverstich-Nadel	Schwarz			80*	90*				

* Nur assortiert erhältlich.

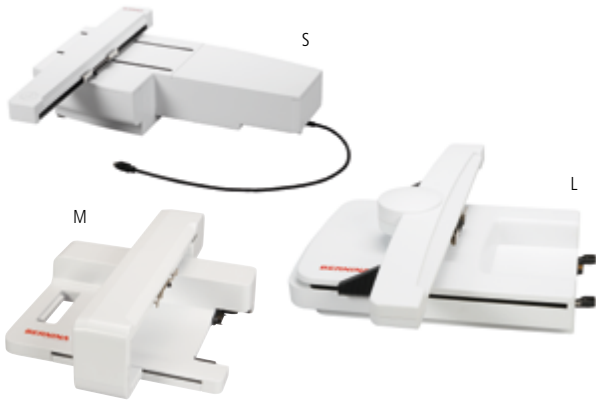


ZUBEHÖR FÜR STICKMASCHINEN





Stickmodule



S	024 580 90 XX ¹	B4 C2(200) C3
M	024 590 90 00	Eb
L	024 880 92 00	D2 Ea ^{1,2+4} F2

¹ Letzte zwei Ziffern variieren nach Land.

Mit der grosszügigen Stickfläche lassen sich alle Stickprojekte komfortabel umsetzen. Das Stickmodul macht aus einer BERNINA Nähmaschine eine Stickmaschine, mit der im Handumdrehen zuverlässige und atemberaubende Ergebnisse erzielt werden können.



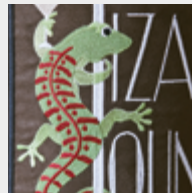
Stickmodul-Anschiebetisch aus Plexiglas



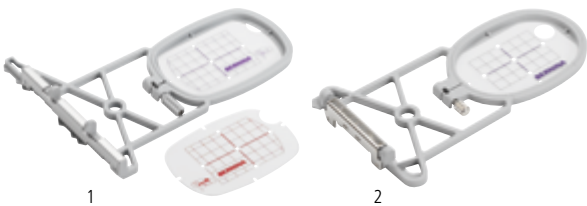
030 129 71 05*	B4 B5 C3	60 x 45 cm
030 129 71 03*	B3 C1 C2	60 x 45 cm

* Solange Vorrat reicht.

Mit dem Stickmodul-Anschiebetisch wird der Stickrahmen flächig abgestützt und verteilt so bei grossen Stickprojekten das Gewicht ebenmässig.



Kleiner Stickrahmen



1	030 869 72 00	B4 C1 (185) C2 C3 D2 Ea ^{1,2+4} Eb F2
2	008 916 70 00	B3 C1 (180)

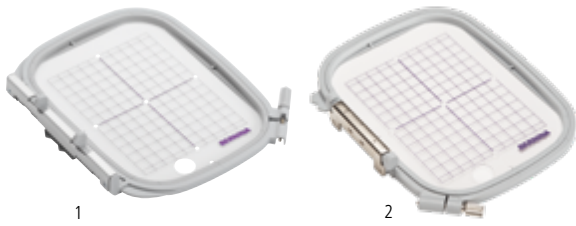
Für kleine Stickmuster sowie zum Freiarmsicken von geschlossenen Nähprojekten wie Ärmeln, Hosenbeinen, Socken oder Ähnlichem. Die Schablone dient als Platzierungshilfe.

Stickfläche:
1: 5,0 × 7,2 cm
2: 4,0 × 6,0 cm



**KLICKEN SIE
HIER FÜR EINE
VIDEOANLEITUNG**

Mittlerer Stickrahmen



1	030 871 72 00	B4 C1 (185) C2 C3 D2 Ea ^{1,2+4} Eb F2
2	008 915 70 00	B3 C1 (180)

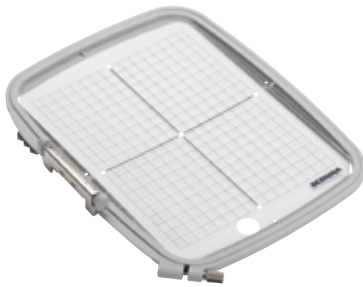
Er ist optimal für mittelgrosse Stickprojekte. Er bietet ausreichend Raum für attraktive Stickmuster oder Motive. Die Schablone dient als Platzierungshilfe.

Stickfläche:
10 × 13 cm



**KLICKEN SIE
HIER FÜR EINE
VIDEOANLEITUNG**

Grosser Stickrahmen



008 914 73 00 B3 C1 (180)

Der grosse Stickrahmen für umfangreiche Stickmuster oder Motivkombinationen. Die Schablone dient als Platzierungshilfe.

Stickfläche:
15,5 × 20 cm



**KLICKEN SIE
HIER FÜR EINE
VIDEOANLEITUNG**

Grosser, ovaler Stickrahmen



030 870 74 00	B4 C1 (185) C2 C3 D2 Ea ^{1,2+4} Eb F2	
030 575 50 01 Template	B4 C1 (185) C3	orange
030 575 51 00 Template	C2 D2 Ea ^{1,2+4} Eb F2	violett

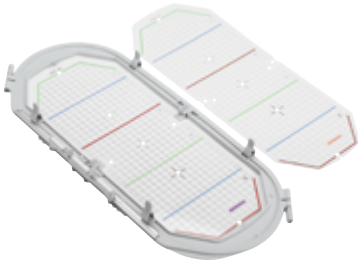
Für grossflächige Stickprojekte. Mit ihm können mehrere kleine Motive ideal kombiniert werden. Die Schablone dient als Platzierungshilfe.

Stickfläche:
14,5 × 25,5 cm



**KLICKEN SIE
HIER FÜR EINE
VIDEOANLEITUNG**

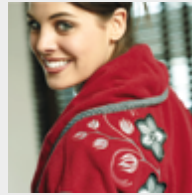
Mega-Stickrahmen



030 580 75 00 B4 C2 C3 D2 Ea^{1,2+4} Eb F2

Der Stickrahmen für extragrosse Stickmuster und Motivkombinationen sowie Bordüren. Die drei Stickpositionen ermöglichen genaues Arbeiten ohne Versatz oder Lückenbildung. Die Schablone dient als Platzierungshilfe.

Stickfläche:
15 × 40 cm



**KLICKEN SIE
HIER FÜR EINE
VIDEOANLEITUNG**

Midi-Stickrahmen



102 374 70 00 D2 Ea^{1,2+4} Eb F2

Für grossflächige Stickprojekte. Mit ihm können mehrere kleine Motive ideal kombiniert werden. Er verfügt über einen grossen Drehkopf mit Ratschenmechanismus zum einfachen Ein- und Ausspannen des Materials. Die Schablone dient als Platzierungshilfe.

Stickfläche:
26,5 × 16,5 cm



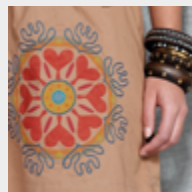
Maxi-Stickrahmen



034 925 70 00 D2 Ea^{1,2+4}

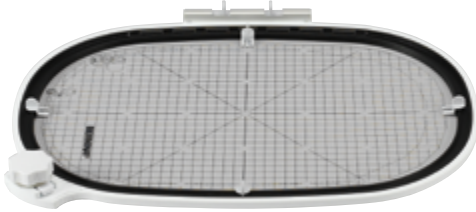
Dieser Stickrahmen ermöglicht speziell grosse Stickmotive und Motivkombinationen sowie Bordüren. Er verfügt über einen grossen Drehkopf mit Ratschenmechanismus zum einfachen Ein- und Ausspannen des Materials. Die Schablone dient als Platzierungshilfe.

Stickfläche:
40 × 21 cm



**KLICKEN SIE
HIER FÜR EINE
VIDEOANLEITUNG**

Jumbo-Stickrahmen



032 842 73 00 D2 Ea^{1,2+4} F2

Er ist ideal für speziell grosse Stickprojekte. Mit ihm gelingen extragrosse Stickmotive, Motivkombinationen oder Bordüren besonders gut. Er verfügt über einen grossen Drehknopf mit Ratschenmechanismus zum einfachen Ein- und Ausspannen des Materials. Die Schablone dient als Platzierungshilfe.

Stickfläche:
40 × 26 cm



**KLICKEN SIE
HIER FÜR EINE
VIDEOANLEITUNG**

«Hoop ,N' Buddyz»-Stickrahmeneinsatz



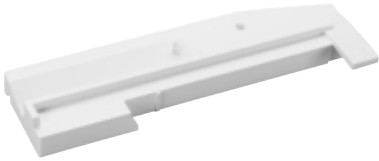
031 184 70 00 B4 C1 (185) C2 C3 D2 Ea^{1,2+4} Eb F2

Zum Besticken von Mützen sowie für rutschige oder sonstige schwer bestickbare Materialien. Dieser Stickrahmen ist mit dem grossen, ovalen Stickrahmen zu verwenden.



**KLICKEN SIE
HIER FÜR EINE
VIDEOANLEITUNG**

Adapter für Freiarmsstickerei für kleinen Stickrahmen



008 913 72 00 B3 B4 C

Adapter für Freiarmsstickerei für mittleren und ovalen Stickrahmen



033 648 70 00* B4 C1 (185) C2 C3

* Solange Vorrat reicht.

Die Adapter bieten mehr Freiraum und sind ideal zum Besticken von bereits geschlossenen, röhrenförmigen Nähprojekten wie zum Beispiel Hosenbeinen, Blusen, Manteltaschen oder kleinen T-Shirts. Sie sind mit dem kleinen Stickrahmen oder mit dem mittleren und ovalen Stickrahmen zu verwenden.



KLICKEN SIE
HIER FÜR EINE
VIDEOANLEITUNG

BERNINA Embroidery Design Studio



Attraktive Stickmotive suchen und finden

Das BERNINA Embroidery Design Studio ist eine Onlinebibliothek und umfasst zehntausende professionell digitalisierte Stickmotive. Einfach einen Begriff oder eine Sticktechnik im Suchfeld des Webshops eingeben und das gewünschte Stickmotiv in der Vorschau auswählen, bezahlen und herunterladen.

Stickmotive aussticken

Die Stickmotive können in allen gängigen Dateiformaten heruntergeladen und mit fast jeder Näh- und Stickmaschine ausgestickt werden. Sie lassen sich mit der kostenlosen BERNINA ArtLink Software ansehen und in andere Formate abspeichern.

www.berninadesignstudio.com

BERNINA ArtLink Software zum kostenlosen Download

www.bernina.com/support/ArtLink-V8



SOFTWARE





BERNINA Sticksoftware 8



Vollversion DesignerPlus 8

036 738 72 00 B4 C D2 Ea^{1,2+4} Eb F2

Update für DesignerPlus 5-7

036 738 72 01 B4 C D2 Ea^{1,2+4} Eb F2

Upgrade für EditorPlus 5-7

036 738 72 02 B4 C D2 Ea^{1,2+4} Eb F2

Education (5 Einzelplatzlizenzen)*

036 738 72 04 B4 C D2 Ea^{1,2+4} Eb F2

* Keine Updates möglich

BERNINA Sticksoftware 8 – noch mehr Kreativität in 3D

Die BERNINA Sticksoftware 8 bietet eine Palette an grossartigen Funktionen und 3D-Effekten für kreative Stickereien mit persönlicher Note. Die Software ist auch gratis zum Download als 30-Tage-Testversion erhältlich.

Die Verpackung enthält einen USB-Stick und eine Karte mit einem Produktschlüssel, welche den Sicherheitsdongle aus den früheren Softwareversionen ersetzt. Der USB-Stick wird für die Installation und der Produktschlüssel für die Aktivierung der Software benötigt.

Der USB-Stick ist aufgeteilt in 2 Partitionen: Eine ist für die Installation. Sie ist schreibgeschützt und erscheint deshalb im Windows-Explorer als CD-Laufwerk. Die Zweite erscheint als Wechseldatenträger und ist für den Datenaustausch von Stickmustern mit der Stickmaschine gedacht.

Die BERNINA Sticksoftware 8 wird über das Internet mit dem Produktschlüssel aktiviert. Die Lizenzvereinbarung, die während der Installation akzeptiert werden muss, erlaubt einem Nutzer die Software auf zwei Computern zu aktivieren. Zusätzlich besteht eine dritte Aktivierungsoption, die als Reserve gedacht ist, beispielsweise für den Fall, dass der alte Computer nicht mehr funktioniert.



**KLICKEN SIE
HIER FÜR EINE
VIDEOANLEITUNG**

CorelDRAW[®] Graphics Suite SE

Bearbeiten Sie Ihre Fotos und Grafiken in Corel (Bild-Arbeitsfläche) und konvertieren Sie sie danach direkt in eine Stickerei (Stick-Arbeitsfläche).



Verwenden Sie diese Digitalisierungssoftware mit Windows 8-10. Das Fenster wird automatisch auf die Standard- oder 4K-Bildschirmauflösung skaliert. Erhöhen Sie bei 4K-Bildschirmen die Anzeige grösser, um die Symbole besser zu erkennen.



Farbfotostickerei

Verwandeln Sie das Lieblingsfoto Ihres vierbeinigen Freundes in ein fotorealistisches und detailgetreues Stickmotiv. Mit dem neuen automatischen Digitalisieren können Sie diesen Vorgang in ein paar einfachen Schritten durchführen und das Resultat an Ihrer BERNINA Stickmaschine aussticken. Wählen Sie die Farbe und Grösse, die Software erledigt den Rest.



3D-Kugeleffekt

Kreieren Sie einen grandiosen 3D-Kugeleffekt. Eine flache Stickerei wird mit Hilfe der Software in ein täuschend echtes 3D-Stickmotiv verwandelt.

Reliefstickerei

Verarbeiten Sie Ihre Wollgarne in eine Stickerei mit völlig neuen Effekten. Das Relief der hervorstehenden Wollgarne verleiht Ihren Kreationen ein besonders plastisches Aussehen.



BERNINA Toolbox

**Lettering Basic**101 425 70 01 B4 (555/570/630) C2 (730) C3 (560/580/640) D2 Ea^{1,2+4} Eb F2**Editing**101 425 70 00 B4 (555/570/630) C2 (730) C3 (560/580/640) D2 Ea^{1,2+4} Eb F2**Lettering**101 425 70 02 B4 (555/570/630) C2 (730) C3 (560/580/640) D2 Ea^{1,2+4} Eb F2**Monogramming**101 425 70 03 B4 (555/570/630) C2 (730) C3 (560/580/640) D2 Ea^{1,2+4} Eb F2**Bundle**101 425 70 04 B4 (555/570/630) C2 (730) C3 (560/580/640) D2 Ea^{1,2+4} Eb F2**30-Tage-Testversion**101 425 70 05 B4 (555/570/630) C2 (730) C3 (560/580/640) D2 Ea^{1,2+4} Eb F2**BERNINA Toolbox – Für jede Stickerei das richtige Werkzeug**

Die Software besticht durch ihre Einfachheit und ist der ideale Einstieg ins Sticken. Sie ist sehr intuitiv in der Bedienung und bietet eine grosse Auswahl an Stickmustern und Schriften.

Die BERNINA Toolbox ist modular aufgebaut. Die einzelnen Module können beliebig kombiniert und somit passend zur Anwendung zusammengestellt werden. Die Software kann auf Computern mit Mac oder Windows Betriebssystem installiert werden.

Die Stickmusterbibliothek befindet sich in der BERNINA Cloud. Das ist ein Webservice über den Stickmuster angezeigt, gespeichert und bearbeitet werden können. Über die Webseite <http://www.berninacloud.com> können neben Computern auch Mobiltelefonen oder Tablets auf die Inhalte der Toolbox zugreifen. Damit können Stickmuster von überall und jederzeit bearbeitet werden. Zum Aussticken werden sie einfach heruntergeladen und im gewünschten Stickformat ausgegeben.

Grundsätzlich lässt sich die BERNINA Toolbox beliebig oft installieren. Die gleichzeitige Nutzung der Software ist auf zwei Geräte beschränkt. Die Softwarelizenzen lassen sich sehr einfach aktivieren und deaktivieren und erlauben somit eine flexible Handhabung.

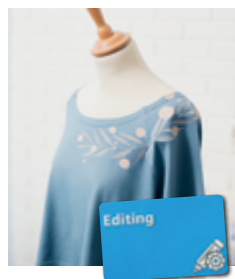
Eine 30-Tage-Testversion der Software ist unter www.bernina.com/toolbox-trial gratis zum Download verfügbar. Nach Ablauf der Frist lässt sich die Toolbox weiterhin kostenlos nutzen, ist jedoch auf wenige Funktionen beschränkt. Je nach Bedarf kann der Nutzer dann nachträglich einzelne Module dazukaufen.



QR-Code scannen,
um ein Anleitungsvideo zu sehen.



Schriften
hinzufügen
und
bearbeiten



Stickmotive
bearbeiten



Schriften
verändern
und gestalten



Personali-
sieren



Alles in
einem!



Gratis
30-Tage-
Testversion

BERNINA DesignWorks Software Suite



034 275 73 00 B4 C2 C3 D2 Ea^{1,2+4} Eb F2

BERNINA DesignWorks Software Codes

PaintWork	034 229 71 00	B4 (555,570)	C3 (560,580)	D2	Ea ^{1,2+4}	Eb	F2
CutWork	034 229 71 01	B4	C2 C3	D2	Ea ^{1,2+4}	Eb	F2
CrystalWork	034 229 71 02	B4 (555,570)	C3 (560,580)	D2	Ea ^{1,2+4}	Eb	F2
CutWork Update	034 229 71 03	B4 (555,570)	C3 (560,580)	D2	Ea ^{1,2+4}	Eb	F2

BERNINA DesignWorks Tools



PaintWork (93)	033 692 71 00	B4 (555,570)	C3 (560,580)	D2	Ea ^{1,2+4}	Eb	F2
CutWork (44C)	034 276 72 00	B4	C2 C3	D2	Ea ^{1,2+4}	Eb	F2
CrystalWork (48)	034 273 72 00	B4 (555,570)	C3 (560,580)	D2	Ea ^{1,2+4}	Eb	F2

BERNINA CrystalWork Zusatzmaterial

CrystalWork							
Schablonenmaterial	034 375 70 00*	B4	C2 C3	D2	Ea ^{1,2+4}	Eb	F2
CrystalWork							
Bügelfolie	034 376 70 00*	B4 (555,570)	C3 (560,580)	D2	Ea ^{1,2+4}	Eb	F2

* Solange Vorrat reicht.

Gerad- und CutWork-Stichplatte

033 339 72 00	B1 (210–380)	B4	B5				
033 339 73 13				C3			
033 339 71 07					D	Ea ³⁺⁴	Eb ³⁺⁴ Ec ³
033 371 72 04				C1	C2		
033 339 70 14						Ea ²	Eb ² Ec ¹⁺²
034 914 70 00							F

BERNINA DesignWorks Ersatzteile

CutWork Nadeln	033 375 71 00	B4	C2 C3	D2	Ea ^{1,2+4}	Eb	F2
CrystalWork							
Stanzstempel-Set	034 343 71 00	B4 (555,570)	C3 (560,580)	D2	Ea ^{1,2+4}	Eb	F2

Kreativität in drei neuen Dimensionen

Formen ausschneiden, bunte Designs auf Stoff malen oder mit Glitzersteinen individuelle Motive kreieren – das alles ist jetzt mit einer BERNINA Näh- und Stickmaschine möglich. Mit den drei Modulen der DesignWorks-Software erreichen Sie ab sofort neue Dimensionen, wenn es um Verzierungen auf Stoffen oder anderen Materialien geht.

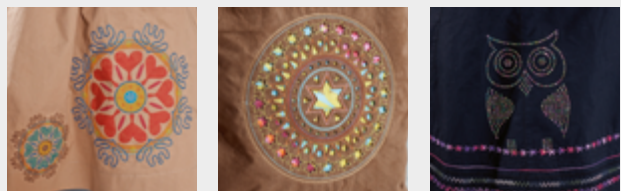
Das BERNINA DesignWorks Software-Set besteht aus drei Modulen: CutWork, PaintWork und CrystalWork. Alle drei Module befinden sich auf derselben CD und in derselben Verpackung (inklusive 744 Stichen und über 40 Motiven pro Modul). Jedem Modul ist ein separater Aktivierungscode zugeordnet. Mit einem USB-Stick wird das entsprechende Modul innerhalb der Software freigeschaltet. Die Software-Codes sind einzeln oder in Kombination erhältlich.

Bitte beachten Sie, dass die einzelnen DesignWorks Tools, die zur Verwendung an der Stickmaschine angebracht werden, sowie die passende Stichplatte separat gekauft werden müssen und nicht Teil des Software-Sets sind.

Folgende BERNINA Näh- und Stickmaschinen sind nur mit CutWork kompatibel: artista 200/630/640/730, aurora 430/435/440/450.



**KLICKEN SIE
HIER FÜR EINE
VIDEOANLEITUNG**





ZUBEHÖR FÜR OVERLOCKER



Kategorie A BERNINA 009DCC
BERNINA L 220



Kategorie B BERNINA 700D
BERNINA 800DL
BERNINA 870D
BERNINA 880DL



Kategorie C BERNINA 1100D
BERNINA 1100DA
BERNINA 1110D



Kategorie D BERNINA 1000DA
BERNINA 1200DA
BERNINA 1300DC



Kategorie E BERNINA 1150MDA
BERNINA 1200MDA
BERNINA 1300MDC



- Kategorie F**
- 1 BERNINA L 450
 - 2 BERNINA L 460



-
- Kategorie G**
- 1 BERNINA L 850
 - 2 BERNINA L 890





Nähen, allgemein

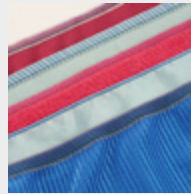
Standard-Nähfuss Overlock



	502 010 72 05	B
	502 010 54 53	C
	502 010 75 49*	D (1000DA/1200DA) E (1150MDA/1200MDA)
1	502 070 03 97	F
2	L10 103 611 700 00	G1

* Solange Vorrat reicht.

Er kann für die meisten Overlockarbeiten eingesetzt werden, bei denen die Stoffkante in einem Arbeitsgang zurückgeschnitten und versäubert wird. Der Nähfuss hat eine verstellbare und offene Bandführung.

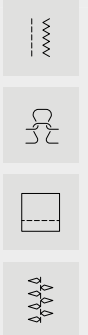


Standard-Nähfuss Overlock/Coverstich # C11

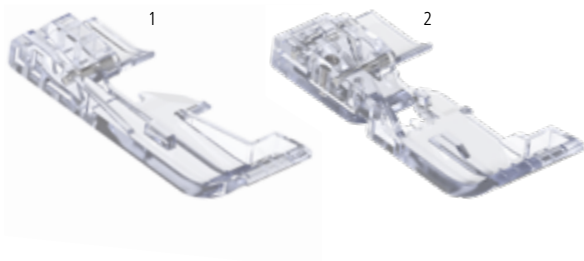


	502 010 70 20	D (1300DC) E (1300MDC)
C11	103 608 700 00	G2

Für alle allgemeinen Näharbeiten mit Overlock und Combo-Stichen. Die Nähfussmarkierungen dienen als praktische Führungshilfen.

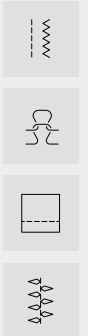


Transparenter Standard-Nähfuss Overlock/Coverstich # L27/C27

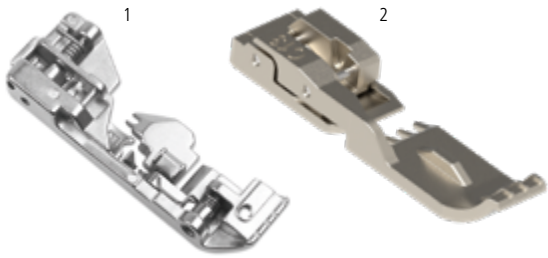


1	L27 104 042 700 00	G1
2	C27 104 041 700 00	G2

Der transparente Standard-Nähfuss ist für allgemeine Näharbeiten geeignet und bietet gute Sicht auf Naht und Stoff für präziseres Nähen, z. B. bei Ecken und Rundungen.

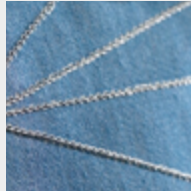


Kettenstichfuss



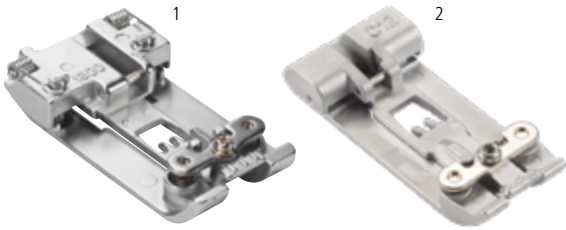
1	502 010 52 41	A
2	C13 103 417 700 00	G2

Der Kettenstichfuss verbessert den Stofftransport beim Kettenstichnähen. Er ist perfekt für das Anfertigen von Nähten entlang gleichmäßig hoher Stofflagen oder für das Nähen in ebenem Material.



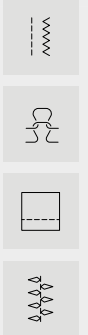
Säume und Absteppen

Coverstich-/Ausgleichsfuss

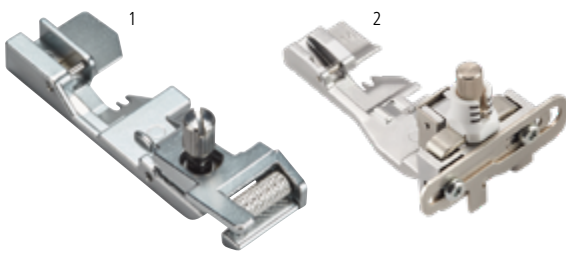


1	502 010 76 27	A (L220)		
1	502 010 52 16	A (009DCC)		
1	502 010 70 38		D (1300DC)	E (1300 MDC)
2	C12 103 609 700 00			G2

Für Nähte, Säume, Einfassungen und dekorative Cover- oder Kettenstichnähten entlang unebener Stofflagen. Die gefederten seitlichen Fusskanten führen den Stoff bei Bandenfassungen, bei Säumen mit Gummiband oder beim schmalkantigen Absteppen.

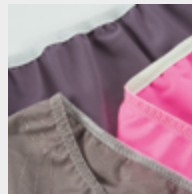


Gummibandnähhuss

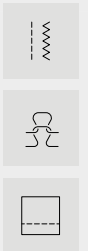


	502 010 64 59	B	C	D	E	
1	502 070 03 50					F
2	L14 103 414 700 00					G1
	C14 103 610 700 00					G2

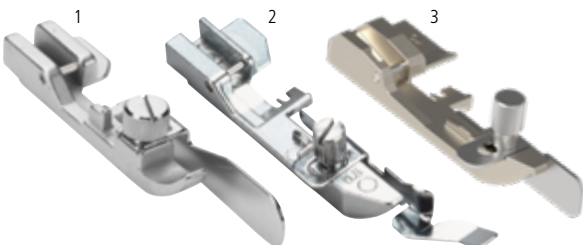
Der Gummibandnähhuss führt und dehnt das Gummiband beim Einnähen. Ideal für Lingerie, Bade- und Sportbekleidung sowie Heimtextilien.



**KLICKEN SIE
HIER FÜR EINE
VIDEOANLEITUNG**

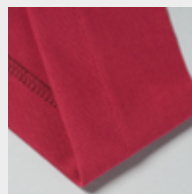


Blindstichfuss

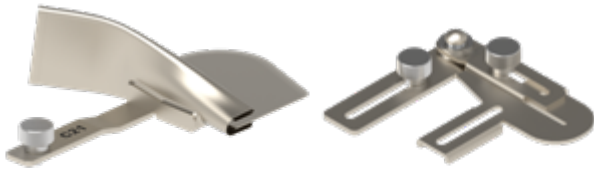


1	502 010 64 58	B	C	D	E	universal
2	502 070 03 48					0,5 mm
2	502 070 03 49					1,0 mm
3	L19 103 785 700 00					G1
	C19 103 784 700 00					G2

Die seitlich einstellbare Führung erleichtert das Nähen von Blindsäumen. Der Blindstichfuss ist auch geeignet für Flachnähte an Bruchkanten und für Weissnäherei. Der 0,5-mm-Fuss eignet sich für feine und mittelschwere Stoffe und der 1,0-mm-Fuss für mittelschwere und schwere Stoffe.



Doppelfalten-Bandeinfasser für nicht vorgefaltete Bänder # C21



103 786 700 00	A	D (1300DC)	E (1300 MDC)	G2	10/38 mm
104 835 700 00	A	D (1300DC)	E (1300 MDC)	G2	15/60 mm
103 788 700 00	Adapter				

Mit dem Doppelfalten-Bandeinfasser lassen sich Stoffkanten und Halsausschnitte perfekt mit Schrägband einfassen. Das ungefaltete Band wird durch die angebrachte Führungsschiene eingeführt, auf der oberen und unteren Seite des Schrägbandes doppelt umgeschlagen und mit einem Cover- oder Kettstich angenäht. Für den perfekten Look kann das Schrägband auch selbst angefertigt werden.

Bänder von 38 mm Breite ergeben eine fertige Breite von ca. 10 mm.
Bänder von 60 mm Breite ergeben eine fertige Breite von ca. 15 mm.
Zur Anwendung der Bandeinfasser wird ein Adapter benötigt.



Einfachfalten-Bandeinfasser für nicht vorgefaltete Bänder # C22



103 787 700 00	A	D (1300DC)	E (1300 MDC)	G2	10/30 mm
104 836 700 00	A	D (1300DC)	E (1300 MDC)	G2	15/45 mm
103 788 700 00	Adapter				

Mit dem Einfachfalten-Bandeinfasser lassen sich Stoffkanten und Halsausschnitte perfekt mit Schrägband einfassen. Das ungefaltete Band wird durch die angebrachte Führungsschiene eingeführt, auf der oberen Seite doppelt umgeschlagen während die Unterseite offen bleibt und mit einem Coverstich angenäht. Für den perfekten Look kann das Schrägband auch selbst angefertigt werden.

Bänder von 30 mm Breite ergeben eine fertige Breite von ca. 10 mm.
Bänder von 45 mm Breite ergeben eine fertige Breite von ca. 15 mm.
Zur Anwendung der Bandeinfasser wird ein Adapter benötigt.



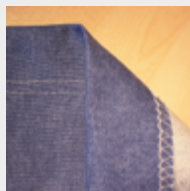
Saumführung



502 010 68 87*	A (009DCC)	D (1300DC)	E (1300 MDC)
502 010 77 22	A (L220)		

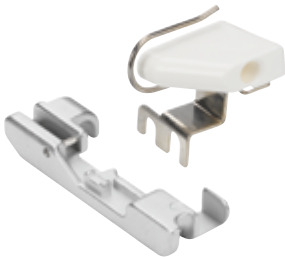
* Solange Vorrat reicht.

Die Saumführung führt den vorgefalteten Stoff gleichmässig und parallel. Besonders geeignet für Säume in Shirts und Kleidern aus dehnbaren und hochelastischen Stoffen.



Dekoratives Nähen

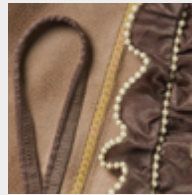
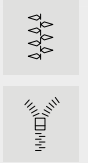
Paspel-Perlen-Paillettenfuss



502 010 64 61	B ¹ C D	Fuss mit Führung
502 010 70 96	E	Fuss mit Führung
502 010 07 70	B C D E	Fuss
502 070 03 51	F	Fuss
502 010 07 72	B ¹ C D	Führung
502 010 71 00	E	Führung

¹ Nur mit Zubehöralter 502 010 54 11.

Die Führungsrille führt Paspeln beim Herstellen und Einnähen. Der offene Führungskanal erleichtert das Aufnähen von Perlen- und Paillettenschnüren.



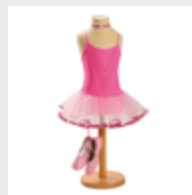
**KLICKEN SIE
HIER FÜR EINE
VIDEOANLEITUNG**

Perlen- und Paillettenfuss # L15/C15

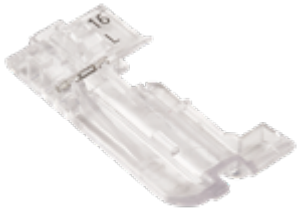


L15 103 419 700 00	G1
C15 103 418 700 00	G2

Mit dem Perlen- und Paillettenfuss können Perlen- und Paillettenschnüre von max. 6 mm Durchmesser schnell und einfach aufgenäht werden. Er wird für schöne Abschlüsse an Stoffkanten oder für Dekoration an Flachnähten verwendet. Die Rille an der Fussunterseite und der seitliche Führungskanal erfassen Perlen- und Paillettenschnüre optimal, sodass sie ohne Verrutschen auf den Stoff eingenäht werden können. In Kombination mit dem rechten Nahtführungslinéal als Führungshilfe gelingen die Nähte besonders exakt.



Paspelfuss # L16S/L16L/C16S/C16L

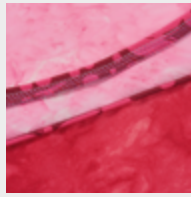


L16S	103 422 700 00	G1
L16L	103 423 700 00	G1
C16S	103 420 700 00	G2
C16L	103 421 700 00	G2

Der Paspelfuss eignet sich zum Herstellen und Einnähen von Paspeln. Die Nähfußmarkierungen dienen als praktische Führungshilfen.

Die Füße # L16 S und # C16 S werden für leichte Stoffe und für Paspeln mit einem Durchmesser von max. 3 mm verwendet.

Die Füße # L16 L und # C16 L werden für mittelschwere und schwere Stoffe sowie für Paspeln mit einem Durchmesser von max. 5 mm verwendet.



Schnureinnähfuß

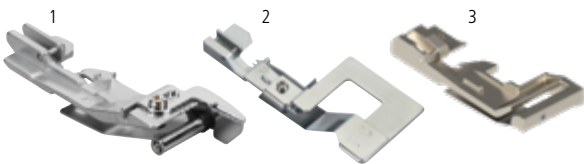


1	502 010 64 60	B C D E
2	L17 103 425 700 00	G1
	C17 103 424 700 00	G2

Mit dem Schnureinnähfuß werden dünne Kordeln, Draht, Silch, Perlgarn oder dünnes Garn mitgenäht, zum Beispiel mit einem Rollsaum. Ideal für verstärkte Kanten, dekorative Volants oder formbare Maschenbänder.



Kräuselfuss



1	502 010 68 82	B C D E
2	502 070 03 52	F
3	L18 103 427 700 00	G1
	C18 103 426 700 00	G2

Der einzureihende Stoff liegt unter der Kräuselführung, wobei das flach bleibende Stoffteil auf der Kräuselführung liegt. Mit Hilfe von Differentialtransport wird der Stoff gekräuselt und gleichzeitig an ein glattes Stoffteil angenäht.



**KLICKEN SIE
HIER FÜR EINE
VIDEOANLEITUNG**



Kräuselführung



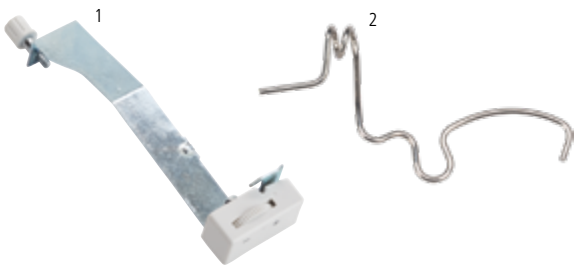
502 010 64 67 B¹ C D
 502 010 70 95 E

¹ Nur mit Zubehöralter 502 010 54 11.

Die Führungslasche trennt die zwei Stofflagen. Die untere Lage wird gekräuselt, die obere bleibt glatt. Einfaches Kräuseln eines Stoffs ist ebenso möglich wie das Kräuseln und gleichzeitige Annähen an ein glattes Stoffteil.

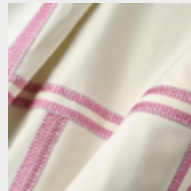


Dekofadenführung



1 502 070 03 55 F
 2 L25 103 789 700 00 G

Diese Führung ist optimal für das Nähen von breiten Nähten und Säumen mit dekorativem Garn. Durch Umgehung der Fadenspannungseinheit wird nur wenig oder gar keine Fadenspannung auf das dekorative Garn ausgeübt.



Dekofaden-Garnrollenhalter



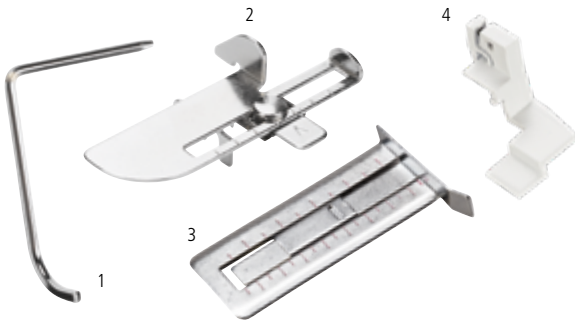
1 502 070 03 55 F
 2 L26 103 790 700 00 G

Dieser horizontale Garnrollenhalter hält Tellerspulen mit Parallelwickeln sowie konventionelle Haushaltsspulen. Damit werden Dekofäden und Metallfäden abgerollt und nicht abgewickelt, was ein Kringeln des Fadens verhindert.



Sonstiges Zubehör

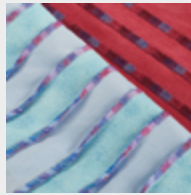
Nahtführungslineal rechts und links



1	502 010 06 81	A B C D E	links
2	502 010 65 99	B ¹ C D	rechts
2	502 010 70 97	E	rechts
3	502 070 03 53	F	rechts
4	103 415 700 00	G	rechts

¹ Nur mit Zubehörhalter 502 010 54 11.

Das Nahtführungslineal rechts erleichtert das Führen des Stoffs und sorgt für gleichmässigen Stoffabschnitt. Das Nahtführungslineal links ist ideal zum Nähen von parallelen Overlock-, Coverstich- sowie Kettenstichnähten.



Anschietisch



502 070 03 57 F

Der Anschietisch dient der Vergrößerung der Nähfläche links des Nähbereichs. Er ermöglicht eine einfachere Führung von grossen Stoffen und eine bessere Sicht auf das Nähprojekt.



Freiarmabdeckung

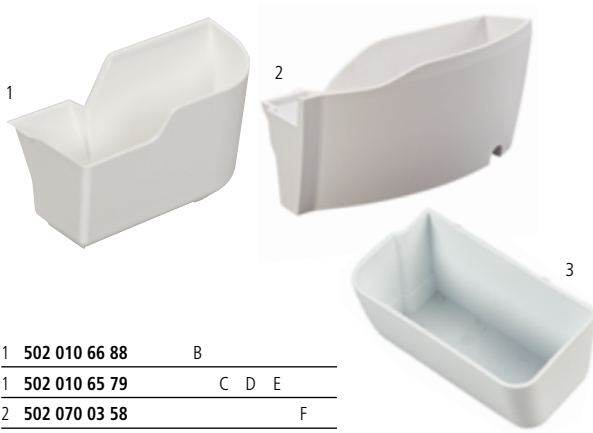


104 547 700 00 G

Die Freiarmabdeckung wird verwendet, um die Freiarmöffnung zu schliessen und so eine durchgehende Arbeitsfläche im Nähbereich zu erzielen. Gleichzeitig bleibt die Stichplatte leicht zugänglich.



Stoffauffangbehälter



1	502 010 66 88	B
1	502 010 65 79	C D E
2	502 070 03 58	F
3	034 657 500 00	G

Der Stoffauffangbehälter sorgt für einen sauberen Nähtisch. Er lässt sich ganz einfach an den Greiferdeckel anklicken und fasst Stoffabschnitte direkt nach dem Schneiden. Zusätzlich kann der Fussanlasser darin verstaut werden.



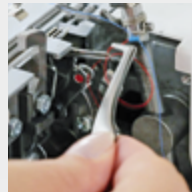
BERNINA Pinzette



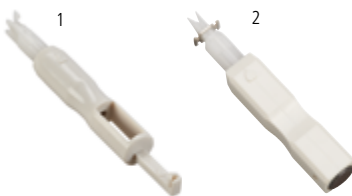
031 564 52 00	A B C ¹ D ¹ E ¹ F G
---------------	--

¹ Passt nicht in das Zubehörfach des Greiferdeckels.

Mit der BERNINA Pinzette gelingt das Einfädeln der Overlocker mit Leichtigkeit. In der Maschine verbleibende Fadenreste können damit entfernt werden.



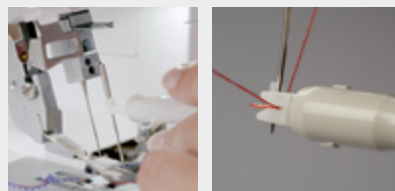
Nadeleinfädler/-einsetzer



1	502 070 03 69	A B C D E ¹ F G
2	502 010 70 44	E

¹ Passt nicht in das Zubehörfach des Greiferdeckels.

Mit dem Nadeleinfädler/-einsetzer können Overlocknadeln komfortabel gehalten, eingesetzt und eingefädelt werden.



Einfädeldraht

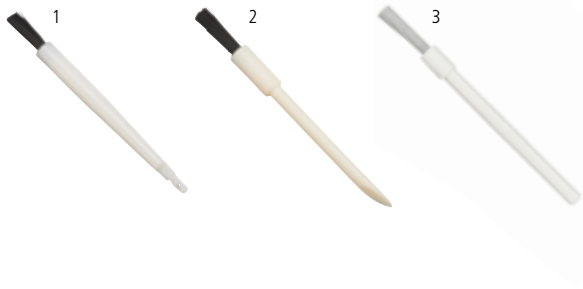


104 067 700 00

G

Sollte dickeres Garn verwendet werden oder ein Fadenknoten entstehen, der zu dick für den Luft-einfädler ist, unterstützt der Einfädeldraht beim manuellen Einfädeln. Zusätzlich kann der Draht auch temporär eingesetzt werden, wenn der Luft-einfädler blockiert sein sollte.

Pinsel/Nadeleinsetzer



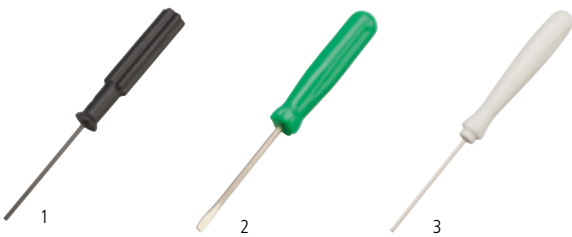
1 502 010 72 47 A B C D E mit Nadeleinsetzer

2 502 070 03 63 F

3 330 022 031 03 G

Dieses Werkzeug hilft, den Staub und die Stoff-schnipsel aus dem Greifer- und Stichplattenbereich zu entfernen. Eine Ausführung hält auch zusätzlich noch die Nadel während des Einsetzens.

Schraubendreher



1 502 010 76 46 A (L220) 1,5 mm hex

2 502 010 06 80 A (009DC) B C D E slot

3 035 987 50 00 F G 1,5 mm hex

Mit dem Schraubendreher gelingt das Wechseln von Nadeln ganz leicht.

Garnrollenstabilisator/Konenhalter



1	502 010 08 75	A B C D E
2	502 070 03 60	F
3	008 986 500 300	G

Der Garnrollenstabilisator verhindert das Vibrieren von Spulen und Konen verschiedener Grössen bei langsamer und schneller Nähgeschwindigkeit.

Zubehörhalter



502 010 54 11	A (009DCC) B C
---------------	----------------

Der Zubehörhalter wird zur Befestigung von Overlockzubehören wie Nahtführung oder Kräuselführung benötigt.

Coverstich-Sicherungswerkzeug



104 050 700 00	G
----------------	---

Dank des Coverstich-Sicherungswerkzeugs lassen sich die Nadelfäden zwischen Fuss und Stichplatte einfacher hervorziehen. Dadurch wird das Abschneiden oder Sichern von Cover- und Kettenstich erleichtert. Die aufgedruckte Skala kann zum Markieren von Naht- und Saumbreiten verwendet werden. Zusätzlich kann es verwendet werden um das Nahtführunglineal anzupassen.



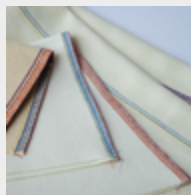
Einfädelset Overlocker



103 377 700 00

G

Das Einfädelset erleichtert das Einfädeln und das Einstellen der korrekten Fadenspannung. Die Garne können gemäss den farblich markierten Fadenwegen eingefädelt werden. Die übereinstimmenden Farben erleichtern das Erkennen, welche Fadenspannung angepasst werden muss. So kann die Qualität des Stichbildes überprüft und feineingestellt werden. Im Set sind fünf verschiedenfarbige Garne enthalten.



Overlocker-Öl



033 567 700 01

G

Die regelmässige Pflege sorgt dafür, dass die Overlockmaschine reibungslos funktioniert. Dazu gehört auch das Ölen.



Eingabestift



104 090 70 00

G2

Für die einfache Bedienung des berührungsempfindlichen Bildschirms der Overlockmaschine. Der Stift ist magnetisch und kann auf der rechten Seite der Maschine befestigt werden. Mit dem Eingabestift bleibt der Bildschirm sauber.

Zubehörbox



502 070 03 65 A B C D E F G

In der Zubehörbox lassen sich Overlocker-Nähfüsse und weiteres Zubehör verstauen.
Hinweis: Die Zubehörbox wird ohne Inhalt geliefert.



Zubehörbox/Erweiterungsbox



1 104 290 700 00 A B C D E F G
2 104 291 700 00 A B C D E F G

Die grosse Zubehörbox und die passende Erweiterungsbox bieten viel Stauraum für Nähfüsse und weiteres Zubehör. Dank Noppen am Boden stehen die Boxen stabil auf der Maschine und verrutschen beim Transport nicht. Der abnehmbare Deckel dient als temporäre Ablage für zusätzliche Kleinteile während des Nähens. Die Zubehörbox wird ohne Inhalt geliefert.



Tragtasche für Overlocker



502 010 72 00 A B C D E F

Damit die Overlocker auf Reisen in hervorragendem Zustand bleibt und bei Nichtgebrauch gut geschützt ist.



Overlocker-Trolley



103 670 700 00

G

Der praktische Trolley ist sehr stabil und perfekt geeignet für unterwegs. In den vielen Innen- und Aussenfächern findet sich reichlich Platz für Zubehör. Dank den robusten Rollen und dem ausziehbaren Teleskophandgriff kann die Maschine bequem gezogen werden. Die seitlichen Traggriffe ermöglichen eine komfortable Handhabung beim Ein- und Ausladen.



Professionell quilten

BERNINA Q20 / Q24
Langarm-Quiltmaschinen

Gestatten: Wir sind BIG

Die BERNINA Langarm-Quiltmaschinen Q20 und Q24 sind das Resultat bester Ingenieurskunst. Unsere Vision war es, zwei Quiltmaschinen zu entwickeln, die durch einfache Handhabung hervorstechen, hochwertig und robust sind sowie durch Form und edles Design ansprechen, um damit Quilter auf der ganzen Welt zu begeistern.

Dream BIG

Für die Entwicklung unserer ersten Langarm-Quiltmaschinen haben wir uns Zeit genommen. Über 120 Jahre Erfahrung und Innovationen in der Herstellung von Näh- und Stickmaschinen haben den Grundstein dafür gelegt, unseren Traum von der perfekten Vollendung grosser Quilts Wirklichkeit werden zu lassen. Sie werden jedes Detail lieben! Bringen Sie Ihre grössten Quiltprojekte souverän zur Vollendung und tauchen Sie ein in die Welt des Kunstquiltens. BERNINA Langarm-Quiltmaschinen sind dabei Ihr perfekter Partner für zu Hause oder im Atelier.

Mehr Informationen auf www.bernina.com/longarm
Nicht alle Produkte und Modelle sind in jedem Land verfügbar.





0338795.70A.01



0338795.70.01

BERNINA

Mettler[®]